

Advertência

Um sincronismo incorrecto ou desfasado do motor pode provocar danos nas válvulas.

A Tool Connection não pode, de modo algum, ser responsabilizada por quaisquer danos provocados pela utilização destas ferramentas.

Precauções de segurança – Leia, por favor

- Desligue os fios de terra da bateria (verifique se o código do rádio está disponível)
- Remova as velas de ignição ou de incandescência para que o motor rode mais facilmente
- Não aplique líquidos de limpeza nas correias, carretos ou roletos
- Antes de proceder à remoção, tome sempre nota do trajecto da correia da transmissão auxiliar
- Rode o motor na direcção normal (no sentido dos ponteiros dos relógios, a menos que indicado em contrário)
- Não rode a árvore de cames, a cambota ou a bomba de injeção diesel depois de remover a corrente/correia da distribuição (a menos que especificamente indicado)
- Não utilize a correia/corrente da distribuição para bloquear o motor quando despertar ou apertar os parafusos da polia da cambota
- Antes de remover, assinala a direcção da correia/corrente
- É sempre recomendável rodar o motor lentamente, com a mão, e inspecionar novamente as posições de sincronismo da árvore de cames e da cambota.
- As cambotas e as árvores de cames só podem ser rodadas com o mecanismo da corrente da transmissão completamente instalado.
- Não rode a cambota através da árvore de cames ou outras engrenagens
- Remova as velas de ignição ou de incandescência para que o motor rode mais facilmente
- Verifique o sincronismo da bomba de injeção diesel depois de reinstalar a correia
- Cumpra todos os binários de aperto



5 018341 040833 >



www.lasertools.co.uk



Distributed by The Tool Connection Ltd
Kington Road, Southam, Warwickshire CV47 0DR
T +44 (0) 1926 815000 F +44 (0) 1926 815888
info@toolconnection.co.uk www.toolconnection.co.uk

Guarantee

If this product fails through faulty materials or workmanship, contact our service department direct on: +44 (0) 1926 816166. Normal wear and tear are excluded as are consumable items and abuse.

www.lasertools.co.uk

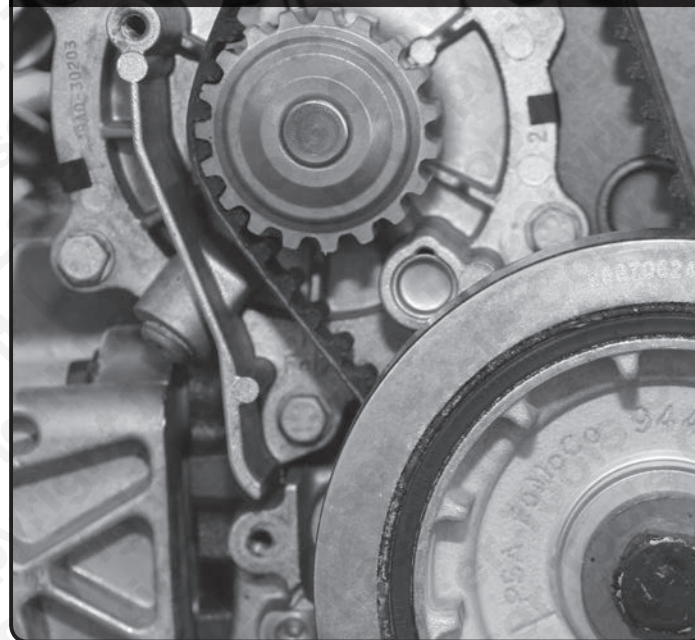
LASER®

Part No. 4083

Conjunto de Ferramentas para Regulação de motores

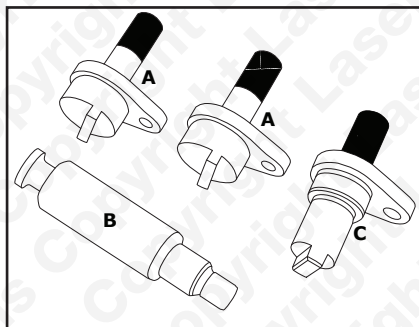


Volkswagen Audi Group 1.2 | 3 Cyl. - 6v | 12v



www.lasertools.co.uk

Conteúdo



Ref	Código	Refª OEM	Descrição
A	C291	T10123	Placa de travagem (2) 12v
B	C292	T10121	Ferramenta de travagem do eixo de manivela 6v 12v
C	C293	T10120	Placa de travagem 6v

Aplicações:

Marca	Modelo	Ano
Seat	Cordoba	2002 - 08
	Ibiza MkIV	2002 - 09
	Ibiza MkV	2008 - 15
	Toledo	2012 - 15
Skoda	Fabia	2002 - 07
	Fabia II	2007 - 15
	Praktik	2007 - 15
	Rapid	2012 - 15
	Roomster	2006 - 15
Volkswagen	Fox	2005 - 12
	Polo MkIV	2002 - 09
	Polo MkV	2010 - 14

Tamanho	Código do motor
1.2 6V	AWY, BBM, BMD, CHFA, CHFB
1.2 12V	AZQ, BME, BXV, BZG, CEVA, CGPA, CGPB, CGPC

www.lasertools.co.uk

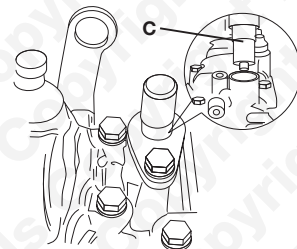
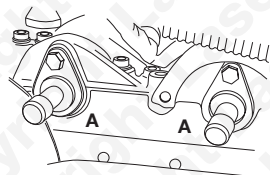
Instruções

Conjunto de Ferramentas para Regulação de motores

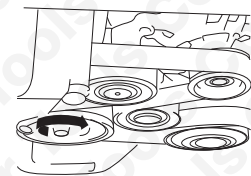
Este equipamento contém as ferramentas necessárias para fazer o serviço dos motores em VAG 1,2, com 3 cilindro 6v código de motores AWY & BMD e 12v código de motores AZQ e BME

Instruções para uso: Veja sempre o manual de serviço dos fabricantes do veículo ou um livro adequado de instruções específicas.

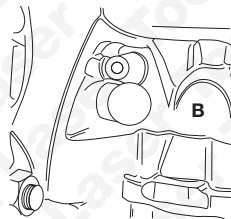
Aviso - A regulação incorrecta ou fora de fase de um motor pode resultar em danos nas válvulas. Recomendamos que gire sempre o motor lentamente, à mão, e verifique de novo as posições de regulação do eixo de transmissão e do eixo de manivela.



Utilize Ferramentas de Alinhamento de Eixo **A** porque 12v motores e ferramenta **B** para 6v motores. A abertura no fim do eixo de comando deve ser alinhada nível, mas se a Ferramenta de Eixo de comando **A** não pode ser provido pode ser necessário girar do eixo de manivela 360°



Ferramenta de travagem do eixo de manivela. A ser prendido na posição de alinhamento correta. O Eixo de manivela pode requerer seja girado usando o centre-parafuso de talha até as aberturas no eixo de comando é posicionado nivelado e o Eixo de manivela Fixa **C** pode ser inserido corretamente na abertura no eixo de manivela, pode ser necessário virar o eixo de manivela 360°.



www.lasertools.co.uk