

Attenzione

- Assicurarsi sempre che la vite di forzamento filettata dell'utensile sia lubrificata con grasso idoneo per cuscinetti per carichi elevati e che la filettatura sia pulita e priva di detriti (si consiglia di usare grasso al bisolfuro di molibdeno, grasso nero o grasso per giunti alberi).
- L'impiego di utensili elettrici per serrare la vite di forzamento invaliderà la garanzia.
- Leggere e seguire sempre attentamente le istruzioni del fabbricante.
- Indossare sempre guanti, occhiali e scarpe di sicurezza.
- Serrare sempre i componenti ai valori di coppia consigliati dai costruttori.
- La pulizia è fondamentale, l'eventuale presenza di sporco o detriti nell'alloggiamento del mozzo potrebbe impedire il corretto posizionamento del cuscinetto provocando guasti prematuri.
- Pulire sempre l'area della parte posteriore del mozzo prima di rimuovere il cuscinetto per evitare che sporco e detriti danneggino l'alloggiamento e che la boccia dell'estrattore e la filettatura della vite di forzamento si blocchino.
- Il kit utilizza un modello di cuscinetto con vite di forzamento di tipo aperto per agevolare la pulizia. Assicurarsi che il cuscinetto sia mantenuto pulito e privo di sporcizia e detriti. Lubrificare con olio leggero.
- L'uso di questo kit richiede il parziale smontaggio del sistema di frenatura e degli alberi motore dei veicoli, fare quindi sempre riferimento alle istruzioni del produttore.
- Tool Connection non può essere considerata responsabile di danni o lesioni causati a proprietà o persone eventualmente causati.



Safety First. Be Protected.

Garanzia

Se il prodotto presenta materiali difettosi o vizi di fabbricazione, contattare direttamente la nostra divisione per l'assistenza clienti, al numero: **+44 (0) 1926 818186**. Dalla garanzia sono esclusi la normale usura, i materiali di consumo e l'utilizzo improprio.



Distribuito da The Tool Connection Ltd

Kineton Road, Southam, Warwickshire CV47 0DR, Regno Unito
Tel: +44 (0) 1926 815000 Fax: +44 (0) 1926 815888
info@toolconnection.co.uk www.toolconnection.co.uk



5582

LASER[®]



Utensile di estrazione/installazione cuscinetti ruote VAG | 85mm



Utensile di estrazione/installazione cuscinetti ruote

I cuscinetti della ruota di 2° generazione (GEN 2) sono un assieme cuscinetto della ruota e flangia di guida che non possono essere separati. Se fosse necessario sostituire questo tipo di cuscinetto, occorre rimuovere l'intero assieme e installare una nuova unità con una flangia di guida.

Per garantire che i nuovi cuscinetti non siano sovraccaricati durante l'installazione, è importante usare gli utensili corretti per montare gli assiami cuscinetto/flangia di guida.

Questo kit è stato specificatamente progettato per adattarsi ai cuscinetti GEN 2 montati sui veicoli elencati sotto.

Utilizzando i collari di bloccaggio e i perni di forzamento, l'utensile garantisce la presa dei carichi di inserimento solo sulla ralla esterna del cuscinetto.

Dimensioni cuscinetto	Rimozione valva	Rimuovi valva	Boccola Smontaggio	Boccola Sostituzione	Note
85mm	585D	D585	572-6	585-5 and 585-6	585-6 è un adattatore ed è utilizzato con 585-5. 585-5: Boccola reversibile

Applicazioni:

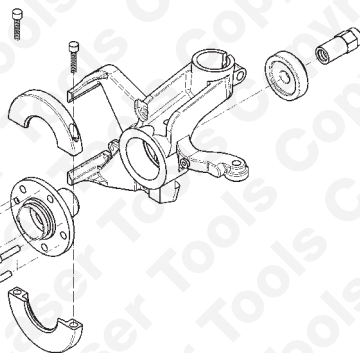
Per montare i cuscinetti GEN 2 del diametro di 85 mm:

Volkswagen	Multivan	Front	85mm	5587	0454
Volkswagen	T5	Front	85mm	5587	0454
Volkswagen	Touareg	Front	85mm	5587	0454
Volkswagen	Transporter	Front	85mm	5587	0454

Nota per lo stacco/montaggio del cuscinetto:

- Per rimuovere il morsetto, usare i morsetti a conchiglia dorati e la boccola dell'estrattore.
- Per montare il morsetto, usare i morsetti a conchiglia argentati e la boccola dell'estrattore.

NB. Verificare che gli intagli realizzati a macchina nella conchiglia di inserimento siano allineati con le marcature di fusione a rilievo sul mozzo del veicolo. In caso contrario, il risultante disallineamento potrebbe causare la rottura della vite di pressione.



Nota per lo stacco/montaggio del cuscinetto:

- Per rimuovere il morsetto, usare i morsetti a conchiglia dorati e la boccola dell'estrattore.
- Per montare il morsetto, usare i morsetti a conchiglia argentati e la boccola dell'estrattore.

NB. Verificare che gli intagli realizzati a macchina nella conchiglia di inserimento siano allineati con le marcature di fusione a rilievo sul mozzo del veicolo. In caso contrario, il risultante disallineamento potrebbe causare la rottura della vite di pressione.

