

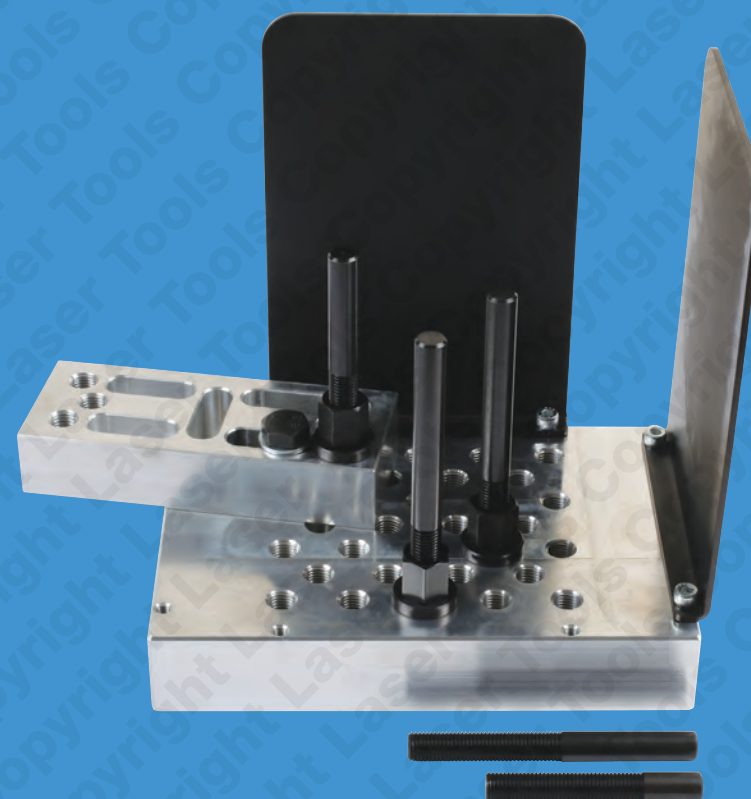
5824

LASER[®]



Bloque de soporte de prensa

Instrucciones



5 018341 058241 >



www.lasertools.co.uk



Distributed by The Tool Connection Ltd
Kineton Road, Southern, Warwickshire CV47 0DR
T +44 (0) 1926 815000 F +44 (0) 1926 815888
info@toolconnection.co.uk www.toolconnection.co.uk

Guarantee

If this product fails through faulty materials or workmanship, contact our service department direct on: +44 (0) 1926 818186. Normal wear and tear are excluded as are consumable items and abuse.



MADE IN
SHEFFIELD

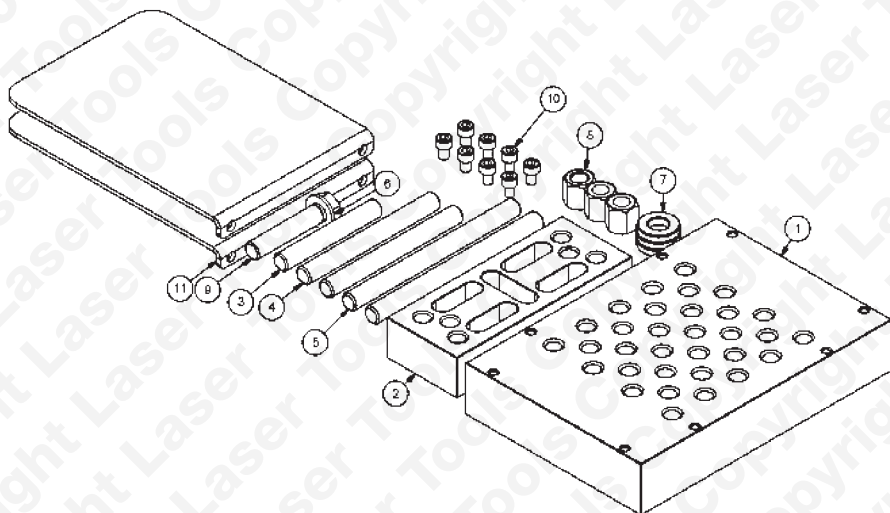
www.lasertools.co.uk

www.lasertools.co.uk

Bloque de soporte de prensa

El soporte para bastidor de prensa universal se ha desarrollado para poder sujetar componentes con forma irregular de forma recta en una prensa de taller, de modo que se puedan extraer rodamientos, bujes, etc.

Carga máxima de 30 toneladas.



Elemento	Cantidad	Descripción
1	1	Bloque de base
2	1	Calzo
3	1	Varilla de soporte de 110 mm
4	2	Varilla de soporte de 150 mm
5	2	Varilla de soporte de 190 mm
6	1	Arandela plana M16
7	3	Arandela de sujeción M16
8	3	Tuerca de sujeción M16
9	1	Tornillo de ajuste M16 x 80 mm para DIN 933
10	8	Tornillo de ajuste M8 x 12 mm para DIN 933
11	2	Placas de protección

Advertencia

- Asegúrese de que todos los ejes de soporte estén ajustados de forma que el rodamiento/buje que va a extraer quede en posición recta respecto al pistón de la prensa. Consulte la Fig 1.
- Asegúrese de que las 3 tuercas de los ejes de soporte estén equipadas con las arandelas en su posición y todas las tuercas apretadas. Use siempre los 3 ejes de soporte.

Fig. 1

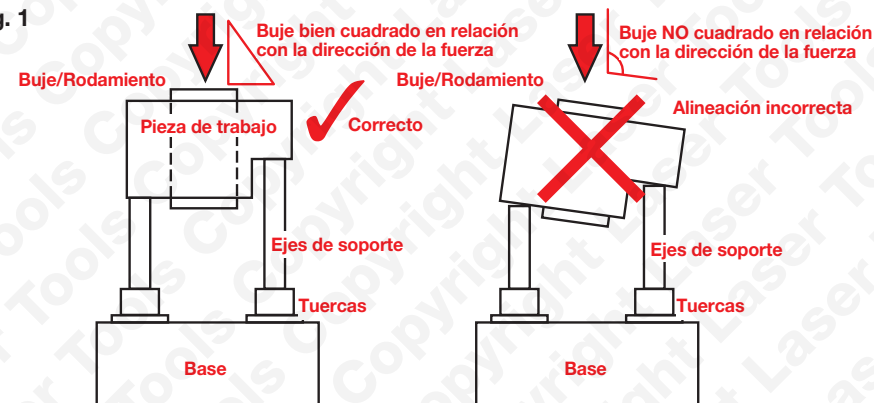
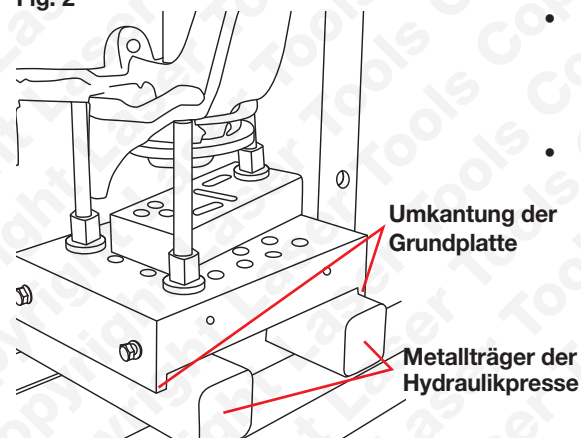


Fig. 2



- Asegúrese que el apoyo mínimo de los ejes de soporte sobre el bloque de base sea de 1,5 veces el diámetro de la rosca.
- Asegúrese de que el bloque de soporte esté correctamente asentado sobre la prensa de taller, con los rebordes del bloque de base sobresaliendo de las barras de soporte de la prensa hidráulica, como se muestra.

Fig. 2

- Siempre que la pieza de trabajo lo permita, instale las placas de protección suministradas.
- Vista siempre ropa de trabajo apropiada, incluidas botas, gafas, pantalones y guantes de seguridad.

The Tool Connection no aceptará ninguna responsabilidad derivada de los daños causados por el uso de estas herramientas en ningún sentido.