

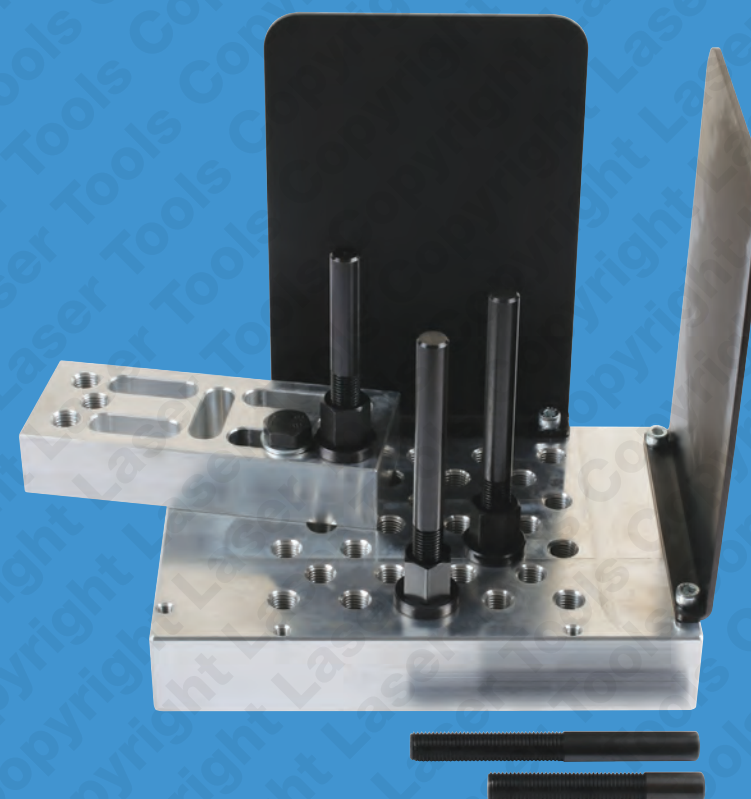
5824

# LASER<sup>®</sup>



## Calço de apoio de prensa

### Instruções



5 018341 058241 >



[www.lasertools.co.uk](http://www.lasertools.co.uk)



Distributed by The Tool Connection Ltd  
Kineton Road, Southern, Warwickshire CV47 0DR  
T +44 (0) 1926 815000 F +44 (0) 1926 815688  
info@toolconnection.co.uk [www.toolconnection.co.uk](http://www.toolconnection.co.uk)

#### Guarantee

If this product fails through faulty materials or workmanship, contact our service department direct on: +44 (0) 1926 818186. Normal wear and tear are excluded as are consumable items and abuse.



MADE IN  
SHEFFIELD

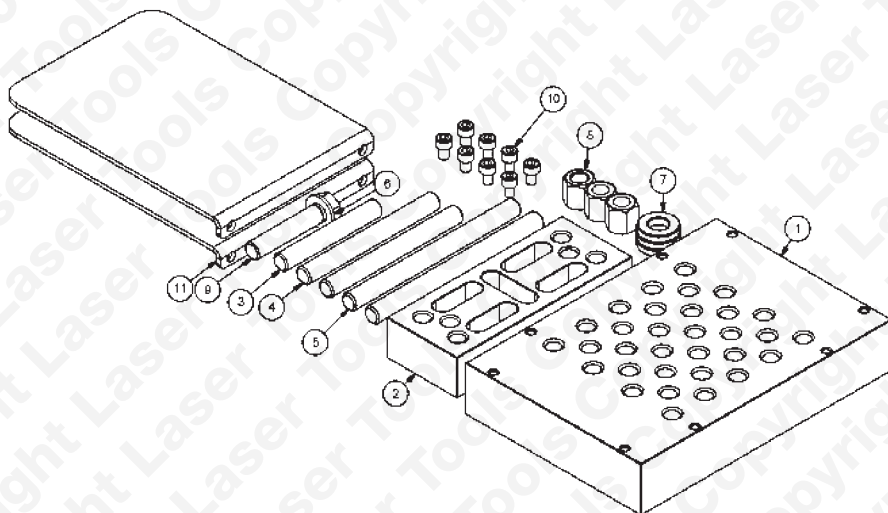
[www.lasertools.co.uk](http://www.lasertools.co.uk)

[www.lasertools.co.uk](http://www.lasertools.co.uk)

## Calço de apoio de prensa

O Suporte universal para estruturas de prensa foi desenvolvido para permitir que componentes com formas irregulares sejam conservados numa prensa de oficina para permitir que chumaceiras/casquilhos etc. sejam prensados.

**Carga máxima 30 toneladas.**



Artigo	Quantidade	Descrição
1	1	Bloco da base maquinado
2	1	Bloco de embalagem maquinado
3	1	Haste de apoio de 110 mm
4	2	Haste de apoio de 150 mm
5	2	Haste de apoio de 190 mm
6	1	Anilha plana M16
7	3	Anilha de apoio maquinada M16
8	3	Porca de apoio maquinada M16
9	1	Parafuso M16 de 80 mm para DIN 933
10	8	Parafuso de cabeça cilíndrica M8 de 12 mm
11	2	Placas de protecção

## Aviso

- Certifique-se que todas as hastes de apoio estão ajustadas para que a chumaceira/casquilho a sair se adequem à prensa. Consulte a Fig. 1.
- Certifique-se que as 3 porcas da haste de apoio são instaladas com as respectivas arruelas e que todas as porcas são apertadas. Utilize sempre 3 hastes de apoio.

Fig. 1

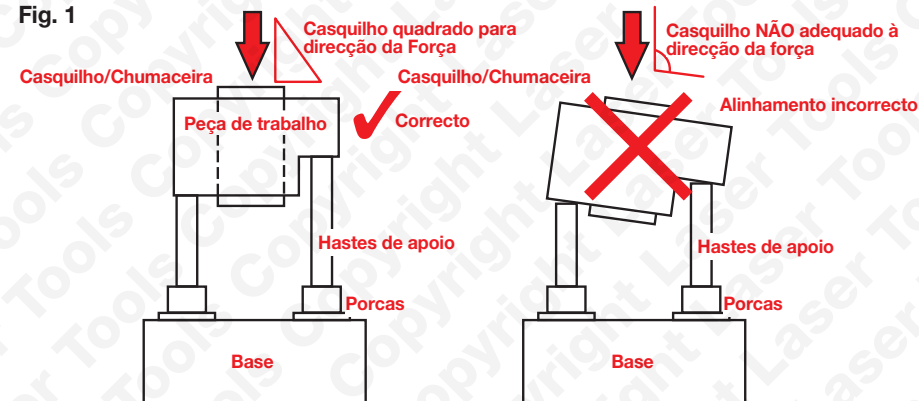
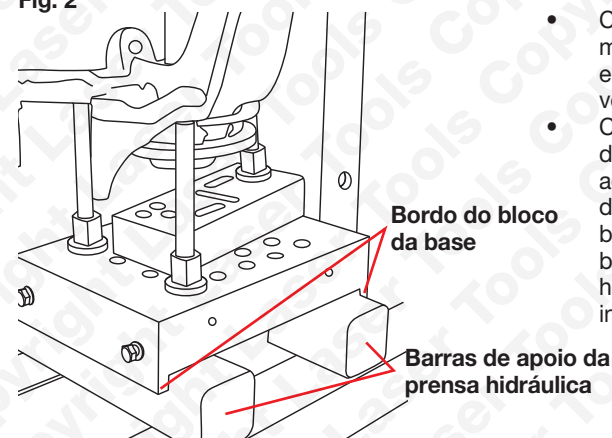


Fig. 2



- Certifique-se que a ligação mínima entre a haste de apoio e o bloco da base é de 1,5 vezes o diâmetro da rosca.
- Certifique-se que o bloco de apoio está apoiado adequadamente na prensa da oficina com os bordos do bloco da base salientes nas barras de apoio da prensa hidráulica, conforme aqui indicado. Fig. 2

- Quando a peça de trabalho o permitir, instale sempre as placas de protecção fornecidas.
- Utilize sempre vestuário de segurança adequado que deve incluir botas de segurança, óculos de protecção, macacão e luvas.

A Tool Connection não se responsabiliza - de forma alguma - por quaisquer danos resultantes da utilização destas ferramentas.