

Avertissements de sécurité - à lire attentivement

- Porter une protection des yeux et des mains lors de l'utilisation de ce kit d'outils.
- Toujours nettoyer soigneusement les composants de l'outil après chaque utilisation.
- Maintenir les composants de l'outil en sécurité et en bon état de propreté dans la mallette fournie.
- Ne pas utiliser le kit à des fins autres que celles pour lesquelles il est conçu.



Safety First. Be Protected.

Nos produits sont conçus pour être utilisés correctement et avec précaution, pour l'usage auquel ils sont destinés. The Tool Connection rejette toute responsabilité quant à l'usage incorrect de l'un de ses produits et ne saurait être tenue responsable de tout dommage corporel ou matériel affectant le personnel, les biens ou les équipements lors de l'utilisation des outils. Un usage incorrect annulera également la garantie.

Le cas échéant, la base de données d'applications et toutes les instructions fournies ont été conçues pour offrir des directives d'ordre général sur l'usage d'un outil particulier et, bien qu'une attention toute particulière ait été portée à l'exactitude des données, aucun projet ne doit être entrepris sans se reporter en premier lieu à la documentation technique du constructeur (manuel d'atelier ou d'utilisation) ou sans avoir recours à une autorité reconnue telle qu'Autodata.

Nous appliquons une politique d'amélioration continue de nos produits et, de ce fait, nous nous réservons le droit de modifier les caractéristiques techniques et les composants sans préavis. C'est à l'utilisateur qu'incombe la responsabilité de s'assurer du caractère approprié des outils et des informations avant leur utilisation.



5 018341 071141 >

7114_Instructions_FR



www.lasertools.co.uk



Distributed by The Tool Connection Ltd
Kington Road, Southam, Warwickshire CV47 0DR
T +44 (0) 1926 815000 F +44 (0) 1926 815888
info@toolconnection.co.uk www.toolconnection.co.uk

Guarantee

If this product fails through faulty materials or workmanship, contact our service department direct on: +44 (0) 1926 818186. Normal wear and tear are excluded as are consumable items and abuse.

www.lasertools.co.uk

LASER[®]

N° de pièce 7114

Extracteur de poulie d'entraînement striée

Instructions



www.lasertools.co.uk

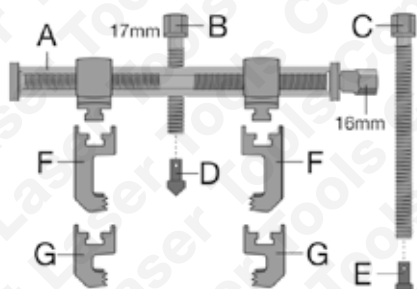
Introduction

Le 7114 est un kit d'extraction universel conçu pour les poulies striées qui entraînent les courroies serpentes. Le corps de l'extracteur réglable est conçu pour maintenir la symétrie lors de l'ajustement, les deux brides se déplaçant de manière uniforme lorsque le dispositif de réglage est tourné.

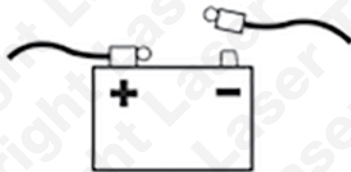
Deux tailles de vis de force centrale sont fournies pour les poulies profondes et peu profondes. De manière similaire, deux tailles de bride coulissante sont fournies. Deux modèles d'adaptateur d'extrémité sont inclus, l'un avec une face plate et l'autre avec une face pointue à utiliser sur les arbres dotés d'un trou ou d'un creux central.

Par conséquent, avec l'ajustement sur le corps d'extracteur principal et les différentes longueurs de vis de force centrale et de bride coulissante, l'extracteur va s'adapter à de nombreuses tailles et configurations de poulies différentes.

Composants



A	Corps d'extracteur réglable
B	Vis de force centrale (poulies peu profondes)
C	Vis de force centrale (poulies profondes)
D	Adaptateur (extrémité pointue)
E	Adaptateur (extrémité plate)
F	Brides coulissantes (longues)
G	Brides coulissantes (courtes)

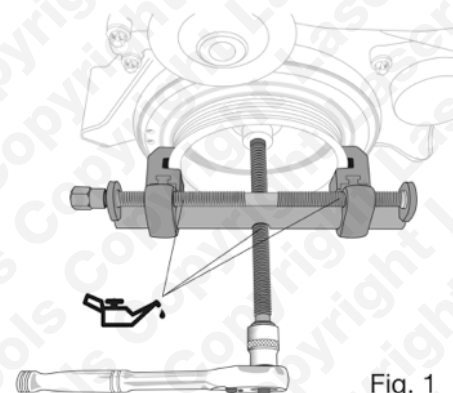


Instructions

Une fois la fixation de la poulie à l'arbre central retiré, présenter l'extracteur par rapport à la poulie pour déterminer la taille de vis de force centrale et de bride coulissante la plus adaptée. Installer les brides et la vis de force centrale sur l'extracteur.

Déterminer l'adaptateur d'extrémité approprié puis l'installer sur la vis de force centrale ; il suffit d'emboîter l'adaptateur dans l'extrémité de la vis de force.

Lubrifier les filets de l'arbre de réglage principal et de la vis de force centrale avec de la graisse au molybdène noire.



Se référer à la Figure 1 :

À l'aide d'une clé ou d'une douille de 16 mm (ou d'un entraînement de 3/8"), régler les deux brides coulissantes pour qu'elles soient parfaitement ajustées aux rainures de la poulie.

Une fois l'extracteur correctement installé sur la poulie, tourner la vis de force centrale **à la main** jusqu'à ce que l'adaptateur d'extrémité soit bien serré contre l'arbre de la poulie.

S'assurer que l'extracteur et la vis de force centrale sont correctement centrés par rapport à la poulie et à l'arbre de poulie central. Remarque : serrer l'extracteur lorsqu'il est décentré risque d'endommager l'extracteur et la poulie.

Serrer graduellement la vis de force centrale à l'aide d'une clé ou d'une douille de 17 mm (ou d'un entraînement de 3/8"). Continuer jusqu'à ce que la poulie soit extraite de l'arbre central.

Précautions

Porter une protection des yeux et des mains lors de l'utilisation de cet outil.

Les filets de l'arbre de réglage principal et de la vis de force centrale **doivent** être lubrifiés avec de la graisse au molybdène noire. La garantie sera invalidée si l'outil est utilisé à l'état sec (non lubrifié).

Ne pas utiliser d'outils à impact avec cet outil.

Serrer l'extracteur lorsqu'il est décentré risque d'endommager l'extracteur et la poulie.