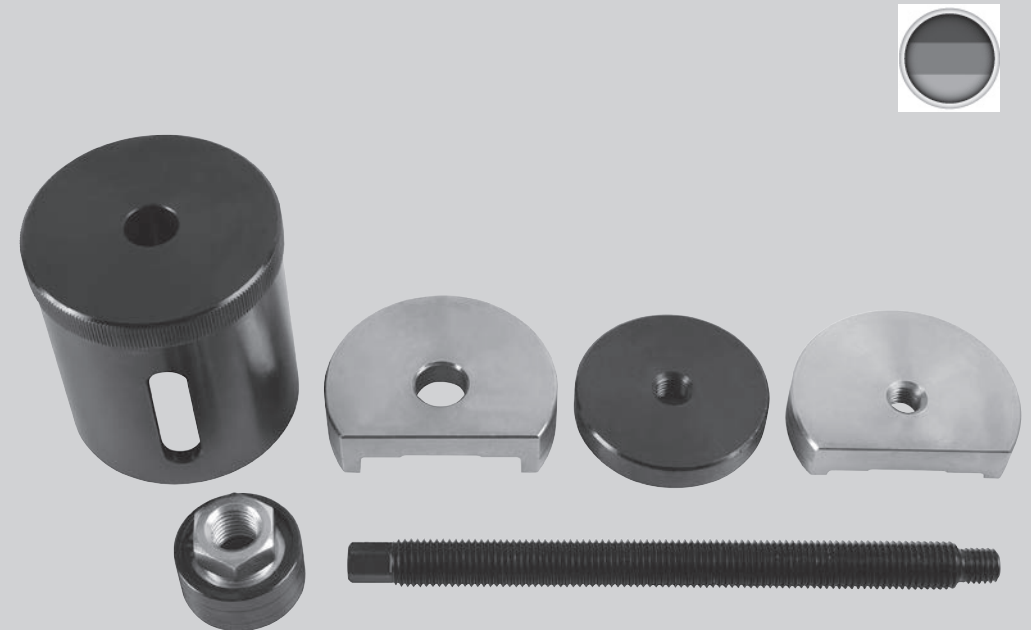


Erforderlich zum Abziehen der Buchsen
Aufgrund der Eigenschaften dieses Produkts sind Austreiber Mutter und
Austreiberbolzen Verbrauchsmaterialien und fallen daher nicht unter die von Tool
Connection gewährte Garantie.
Ersatzteile können über Motor Factor bzw. den KFZ-Zubehörhandel bezogen werden.

LASER®

5558

Längsträger Ausbuchswerkzeug BMW Mini



Safety First. Be Protected.



www.lasertools.co.uk

Guarantee



Distributed by The Tool Connection Ltd
Kineton Road, Southam, Warwickshire CV47 0DR
T +44 (0) 1926 815000 F +44 (0) 1926 815888
info@toolconnection.co.uk www.toolconnection.co.uk

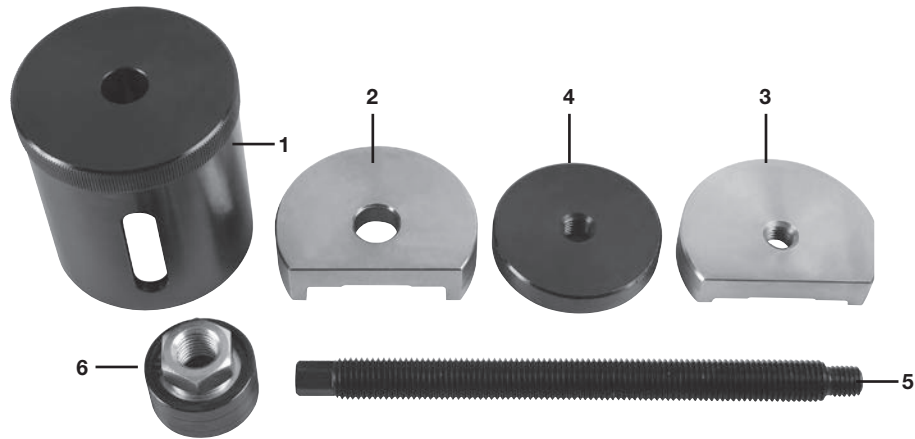
If this product fails through faulty materials or workmanship, contact our service department direct on: **+44 (0) 1926 818186**. Normal wear and tear are excluded as are consumable items and abuse.

www.lasertools.co.uk

www.lasertools.co.uk

Plan Layout

Zum Austausch der Buchsbefestigungen (Gummi, Hydro-Befestigungen) auf dem verbautem linken und rechten Vorderachsquerlenker. Spart Zeit und Geld.



Inhalt:

Erforderlich zum Abziehen der Buchsen

- 1. Abziehhülse (mit geriffelter Kante und Sichtspalt)
- 4. Einbaustück Druckhülse
- 5. Austreiberbolzen (Ersatzteil 0380)
- 6. Austreibermutter (Ersatzteil 0381)

Erforderlich zur Montage einer neuen Buchse

- 3. Installation Empfängerhülse
- 2. Installation Druckhülse
- 5. Austreiberbolzen (Ersatzteil 0380)
- 6. Austreibermutter (Ersatzteil 0381)

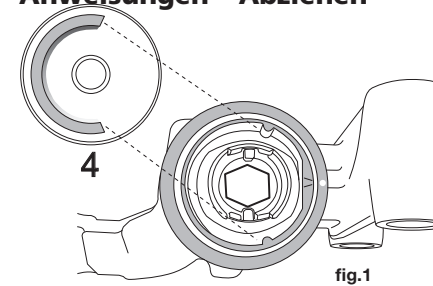
Fahrzeugmodelle

BMW Mini R50, R53 (Mini Cooper) W10, W17, W11

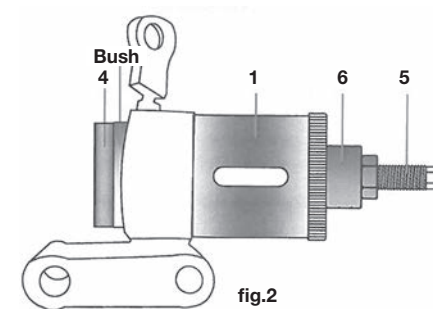
Buchse Austausch-Nr.: 31 12 6 757 561/562

Anleitung

Anweisungen – Abziehen



1. Fetten Sie Austreibermutter und -bolzen vor und nach jeder Verwendung
2. Montieren Sie das Werkzeug unter Verwendung von 1 | 4 | 5 | 6 | bis zur vorhandenen Buchsbefestigung
3. Befestigen Sie Teil (4) am anderen Ende der Buchse, auf dem Austreiberbolzen
4. Ziehen Sie die alte Buchse mit einem 27mm Steckschlüssel (von einer Verwendung von Druckluftwerkzeugen wird abgeraten) in die Abziehhülse (1)



Anweisungen – Einbau

1. Fetten Sie Austreibermutter und -bolzen nach
2. Achten Sie darauf, dass Sie die korrekte Richtung zur Einbringung der neuen Buchse ausgewählt haben
3. Führen Sie den Austreiberbolzen durch die neue Buchse ein
4. Befestigung mittels Teil (3)
5. Schieben Sie Teil (2) über die Austreiberschraube
6. Setzen Sie die Austreibermutter auf und ziehen Sie diese mit einem 27mm Steckschlüssel an (Druckluftwerkzeuge werden nicht empfohlen)

