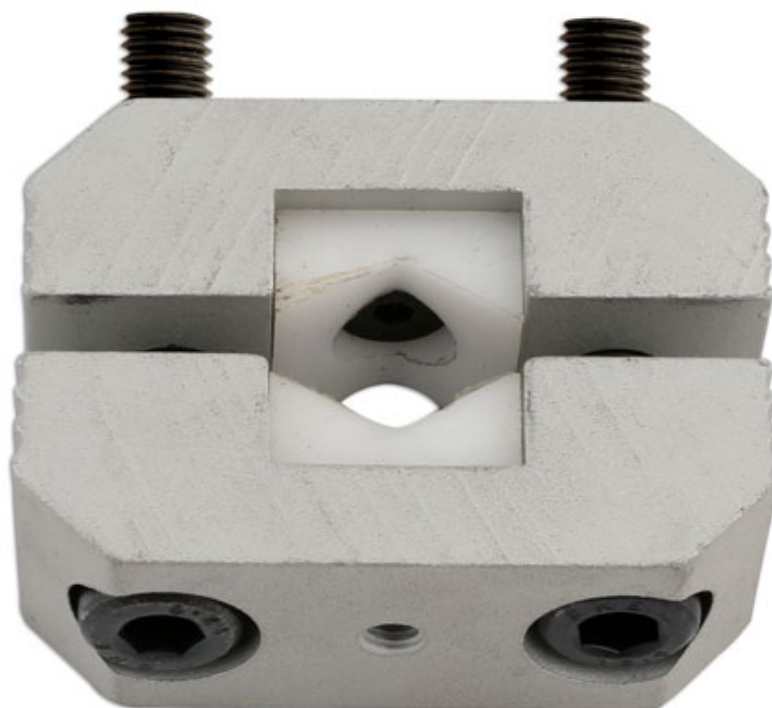


Klemme für Federbeineinsatzkolben – 60-mm-Schrauben

Designed to lock a MacPherson Strut in its fully extended position when changing the springs.



Additional Information

- Dient zur Arretierung eines McPherson-Federbeins in vollständig ausgefahrener Position beim Austauschen der Federn
- Dieses Werkzeug ist besonders bei der Arbeit mit Federbeinen nützlich, die kräftige Innenfedern (Zuganschlagsfedern) besitzen, die den Federbeinschaft zum Teil in das Federbein ziehen.
- Arretiert das McPherson-Federbein in vollständig ausgefahrener Position
- Das Kit enthält 60 mm lange Schrauben (68 mm einschließlich Kopf)
- Unerlässliches Wartungswerkzeug

<http://lasertools.co.uk/product/6270>

