

## Précautions à prendre

- Si le véhicule est soulevé, assurez-vous qu'il est convenablement soutenu par des chandelles, rampes, etc., comme il convient.
- Portez une protection oculaire adaptée.
- Graissez toujours la vis de force centrale avant et après chaque intervention avec une graisse haute qualité au bisulfure de molybdène.
- Maintenez les outils propres et en bon état et remettez-les toujours dans la mallette pour les ranger.
- N'utilisez pas des outils, qui sont endommagés ou usés.
- N'UTILISEZ PAS D'OUTIL PNEUMATIQUE AVEC CET APPAREIL.



**Safety First. Be Protected.**



## Guarantee

If this product fails through faulty materials or workmanship, contact our service department direct on: **+44 (0) 1926 818186**. Normal wear and tear are excluded as are consumable items and abuse.



Distributed by The Tool Connection Ltd

Kington Road, Southam, Warwickshire CV47 0DR  
**T** +44 (0) 1926 815000 **F** +44 (0) 1926 815888  
info@toolconnection.co.uk [www.toolconnection.co.uk](http://www.toolconnection.co.uk)

4847

# LASER<sup>®</sup>



## Extracteur arbre de transmission | bride d'entraînement

### Instructions



Conçu pour tirer sur l'arbre de transmission pour faire entrer en force la bride d'entraînement / le moyeu dans le logement du roulement.

[www.lasertools.co.uk](http://www.lasertools.co.uk)

## Extracteur arbre de transmission | bride d'entraînement

### Il comporte les adaptateurs :

M15 : Subaru

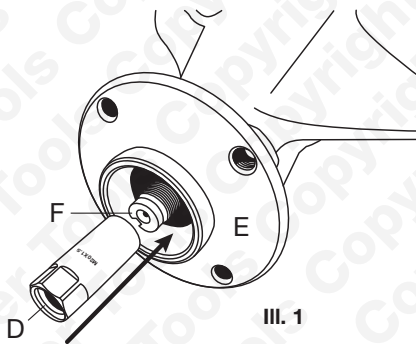
M20 : VW Beetle ; Touareg ; Porsche Cayenne

M22 : BMW E30

M24 : BMW E36 ; Mercedes-Benz W203

M27 : BMW E32 ; E34 ; E38 ; E39 : X5

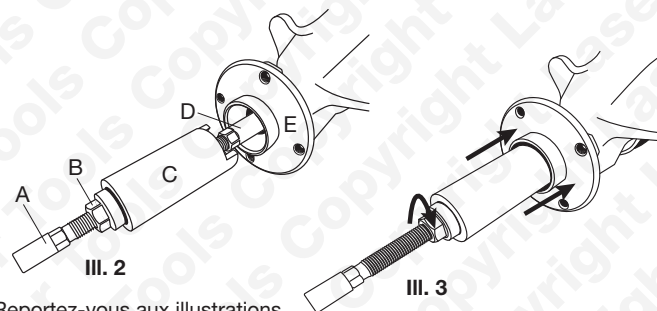
M39 : BMW E32 ; E36 ; E34



III. 1

A	Vis de force centrale
B	Écrou de force
C	Manchon de réaction (y compris le palier)
D	Adaptateurs (voir la liste)
E	Bride d'entraînement / Moyeu
F	Arbre de transmission

## Instructions



Reportez-vous aux illustrations

- Mettez en place l'arbre de transmission dans le palier, ensuite mettez la bride d'entraînement / le moyeu en place.
- Vissez l'adaptateur approprié D (voir la liste) sur l'extrémité fileté de l'arbre de transmission. (III. 1)
- Placez l'outil assemblé et vissez la vis de force centrale A dans l'adaptateur D. (III. 2)
- Faites monter l'écrou de force B en haut de la vis de force centrale A jusqu'à ce qu'il se positionne dans le palier du manchon de réaction C.
- Faites tourner l'écrou de force B (24 mm hexagonal) pour tirer sur l'arbre de transmission et forcez la bride d'entraînement / le moyeu dans le logement du roulement.

**Note :** la section filetée de la vis de force centrale (A) doit être lubrifiée avec une graisse haute qualité au bisulfure de molybdène.

### Éléments consommables :

La vis de force centrale (A) et l'écrou de force (B) sont des éléments consommables et par conséquent ne sont pas couverts par la garantie de la Sté Tool Connection.