

## Avertissement

- Vérifier toujours que la vis de compression de l'outil est lubrifiée avec une graisse pour roulements supportant les charges élevées et que les filets sont propres et exempts de débris. (Nous recommandons d'utiliser de la graisse au bisulfure de molybdène, de la graisse noire ou de la graisse pour joint CV).
- Si l'on utilise des outils électriques pour visser la vis de compression, la garantie sera invalidée.
- Lire et respecter toujours les instructions du fabricant.
- Porter toujours des gants, des lunettes de sécurité et des chaussures de sécurité.
- Serrer toujours les composants avec le couple recommandé par le fabricant.
- La propreté est essentielle, la poussière ou les débris restant dans le carter du moyeu pouvant empêcher le roulement de se mettre correctement en place et provoquer sa défaillance prématurée.
- Nettoyer toujours la face arrière du moyeu avant de déposer le roulement afin que la poussière et les débris n'endommagent pas le carter et ne bloquent pas les filets de la vis de compression/douille d'extracteur.
- Le kit utilise une conception de roulement à vis de compression ouverte pour faciliter le nettoyage. Vérifier que le roulement est toujours propre et exempt de poussière et de débris. Le lubrifier avec une huile légère.
- Pour utiliser ce kit, il faut démonter partiellement le système de freinage du véhicule et les arbres d'entraînement ; consulter toujours les instructions du fabricant.
- The Tool Connection ne sera pas responsable des dommages ou blessures résultant du non-respect des instructions.



**Safety First. Be Protected.**

## Garantie

Dans le cas d'une défaillance de ce produit résultant d'un défaut matériel ou d'un vice de fabrication, contacter directement notre Service Entretien au : **+44 (0) 1926 818186**. La garantie exclut l'usure normale, les consommables et l'usage abusif.



Distribué par The Tool Connection Ltd

Kineton Road, Southam, Warwickshire CV47 0DR  
Royaume-Uni Tél. +44 (0) 1926 815000 Fax +44 (0) 1926 815888  
info@toolconnection.co.uk [www.toolconnection.co.uk](http://www.toolconnection.co.uk)



5473

# LASER®



## Outil d'extraction/installation de roulement de roue



## Outil d'extraction/installation de roulement de roue

Les roulements de roue de la seconde génération se présentent sous la forme d'un ensemble roulement de roue et bride d'entraînement ne pouvant pas être séparés. Si ce type de roulement doit être remplacé, on doit déposer l'ensemble complet et installer un nouvel ensemble avec une nouvelle bride d'entraînement.

Pour que les nouveaux roulements ne soient pas surchargés pendant l'installation, il est important d'utiliser les outils corrects pour mettre en place les ensembles roulement/bride d'entraînement.

Ce kit a été spécialement conçu pour monter le roulement GEN 2 équipant les véhicules ci-dessous. En utilisant des Demi-colliers de serrage et des chevilles de compression, cet outil garantit que les forces d'insertion ne s'exercent que sur le tambour du roulement.

Taille du roulement	Dépose du collier de serrage	Montage du collier de serrage	Dépose de la douille	Montage de la douille
72mm	572C	C572	572-6	572-5

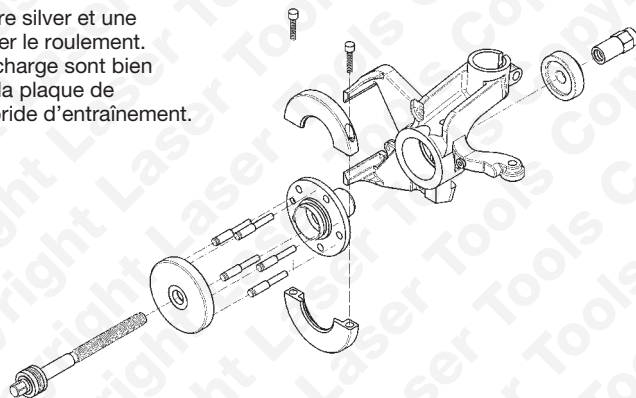
## Applications

Pour installer les roulements GEN 2 de diamètre 72 mm :

<b>Audi</b>	A1, A2 (à partir de 2000)
<b>Skoda</b>	Fabia (à partir de 2000) Roomster
<b>Seat</b>	Ibiza (à partir de 2002)
<b>Volkswagen</b>	Fox (à partir de 2005 lorsque le véhicule est équipé d'une direction assistée) Polo (à partir de 2002)

## Note pour la pose/dépose du roulement :

- Utiliser des colliers à mâchoire silver et une douille d'extraction pour poser le roulement.
- Vérifier que les goupilles de charge sont bien placées dans les trous dans la plaque de compression et à travers la bride d'entraînement.



## Note pour la pose/dépose du roulement :

- Utiliser des colliers à mâchoire Gold et une douille d'extraction pour déposer le roulement.
- Vérifier que les goupilles de charge sont bien placées dans les trous dans la plaque de compression et à travers la bride d'entraînement.

