

5545

LASER[®]

Estrattore del cuscinetto della ruota anteriore - Ford Transit 2006 in avanti

Istruzioni



MADE IN
SHEFFIELD



www.lasertools.co.uk

Guarantee

Distributed by The Tool Connection Ltd
Kington Road, Southam, Warwickshire CV47 0DR
T +44 (0) 1926 815000 F +44 (0) 1926 815888
info@toolconnection.co.uk www.toolconnection.co.uk

If this product fails through faulty materials or workmanship, contact our service department direct on: **+44 (0) 1926 818186**. Normal wear and tear are excluded as are consumable items and abuse.

www.lasertools.co.uk

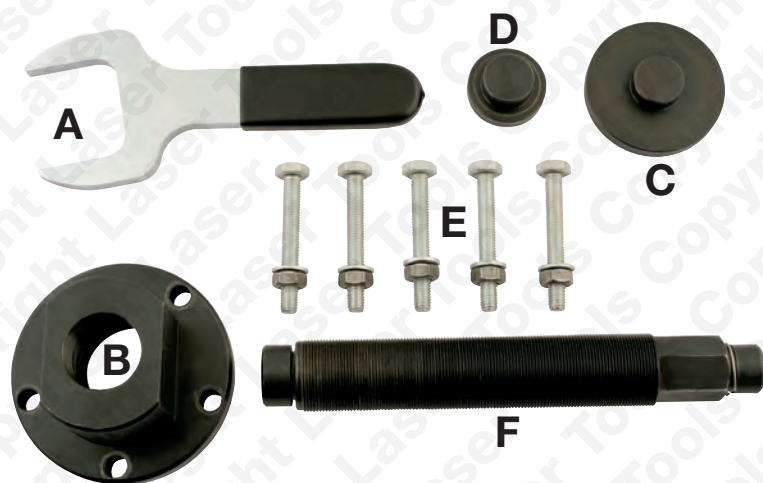
Estrattore del cuscinetto della ruota anteriore – Ford Transit 2006 in avanti

Questo kit è stato sviluppato per rimuovere l'alloggiamento del cuscinetto dalla flangia motrice anteriore. I cuscinetti anteriori sono parte integrante del loro alloggiamento esterno e per via della loro progettazione sono rese inservibili una volta rimosse dalla flangia motrice.

Questo kit di attrezzi separa il vecchio cuscinetto dalla flangia motrice per permettere al cuscinetto di essere sostituito senza dover rimpiazzare la flangia motrice.

Una volta che l'alloggiamento esterno del cuscinetto è stato rimosso, l'anello interno/esterno del cuscinetto deve essere rimosso a sua volta. Per questo procedimento è necessaria altra attrezzatura. Tradizionalmente, ciò si esegue tramite smerigliatura.

Contenuti



Ref	Descrizione
A	Chiave di trattenimento del corpo estrattore
B	Corpo estrattore
C	Punzone da impatto grande
D	Punzone da impatto piccolo
E	Bulloni bloccanti/dadi/rondelle (M10) x 5
F	Vite ad impatto

Istruzioni

3. Dopo aver eseguito correttamente il montaggio utilizzando la chiave inglese per tenere fermo il corpo dell'estrattore o aver bloccato il corpo dell'estrattore in una morsa di tipo adatto, stringere la vite di estrazione a impatto.

AVVERTENZA: LA FACCIA DI CONTATTO SUPERIORE DELLA MORSA DEVE ESSERE SOTTO LA LINEA MEDIANA DEL CORPO DELL'ESTRATTORE PER EVITARE DI SCHIACCIARE LA PARTE FILETTATA DEL CORPO. Vedere i disegni riprodotti qui sotto.

4. Dopo aver ben serrato la vite di estrazione, rimuovere il gruppo dalla morsa e posizionare la flangia di trasmissione a faccia in giù su una superficie adatta e solida (evitando di danneggiare i perni della ruota) e assestare due colpi sulla sommità della vite di estrazione a impatto usando un martello adatto con superficie in rame.

AVVERTENZA: SE SI USA UNA MORSA PER TENERE FERMO IL COMPONENTE, NON COLPIRE LA VITE CON IL MARTELLLO QUANDO ESSA È BLOCCATA NELLA MORSA.

5. Stringere nuovamente la vite di estrazione a impatto e ripetere i passaggi 3 e 4 fino alla rimozione dell'alloggiamento del cuscinetto.



Nota: inizialmente sarà necessario esercitare notevole forza affinché l'alloggiamento del cuscinetto inizi a muoversi, dopodiché il cuscinetto dovrebbe poter essere estratto soltanto serrando la coppia. Dopo aver rimosso l'alloggiamento del cuscinetto, l'anello esterno del cuscinetto interno sarà ancora in posizione sulla flangia di trasmissione. Sarà necessario rimuovere questo anello interno.

Rimuovere questo anello interno. Per questa operazione è necessaria un'altra attrezzatura. Solitamente tale intervento è effettuato con una smerigliatrice angolare. Per rimuovere l'anello interno del cuscinetto senza usare la smerigliatrice, Laser Tool consiglia di utilizzare l'attrezzo per la rimozione dei cuscinetti interni Laser Tool 5738, che è stato progettato appositamente per essere utilizzato con questo kit (disponibile separatamente).

Bauteil

Componente A - Chiave di trattenimento del corpo estrattore

Progettata per trattenere il corpo estrattore ben saldo mentre si avvita il Cacciavite a Impatto

Componente B - Corpo estrattore del cuscinetto

Progettato specificatamente per bullonarsi all'alloggiamento del cuscinetto della ruota usando i 5 bulloni e dadi forniti. La filettatura centrale di (B) è dimensionata specificatamente per montare l'apposita Vite ad impatto (F).

Componente C – Punzone da impatto grande

Usata per proteggere il cuscinetto e la flangia motrice quando lo si rimuove in blocco dal puntone della sospensione.

Componente D – Punzone da impatto piccolo

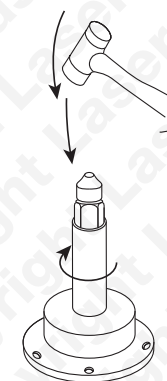
Usata per proteggere il tubo della flangia motrice quando si rimuove il cuscinetto dalla flangia.

Componente E – Dadi, bulloni e rondelle

Usate per collegare l'alloggiamento del cuscinetto della ruota al corpo estrattore (B). Questi elementi si consumano - Numero di parti di ricambio

Componente F – Vite ad impatto

Un tubo filettato con un grosso esagono ad una estremità e una barra solida di metallo fin su al centro. Serrando il corpo filettato nel centro del corpo estrattore (B) la barra centrale di (F) spingerà contro alla flangia motrice. Una volta serrato, semplicemente colpire l'estremità esterna della barra centrale con un maglio di rame. Il colpo di martello impartirà una scossa diretta al giunto da separare. Colpire due volte e serrare nuovamente (F) e ripetere finché il cuscinetto si stacca.



Precauzioni

- Indossare sempre l'abbigliamento di sicurezza appropriato inclusi guanti, occhiali e stivali di sicurezza.
- Assicurarsi che il veicolo sia sollevato con un cric in maniera sicura e sostenuto da appoggi adeguati a fornire una piattaforma stabile.
- Rimuovere le ruote da strada appropriate
- Rimuovere le pinze dei freni appropriate, ecc.
- Separare il giunto a sfera inferiore della sospensione e l'estremità della barra sterzante.
- Rimuovere il finto dado e il finto semiasse sui mozzi dei veicoli a trazione posteriore. Per veicoli a trazione anteriore, rimuovere il dado del semiasse e il semiasse dal mozzo anteriore e fissarlo in modo che non sia d'intralcio.
- Rimuovere i 5 bulloni di montaggio (bulloni Torx*) che fissano l'alloggiamento del cuscinetto della ruota al puntone della sospensione anteriore (accessibili attraverso il blocco flangia motrice/disco freno).
- Pulire accuratamente le filettature nei 5 fori montanti sul puntone della sospensione.
- Rimuovere il blocco cuscinetto/flangia motrice dal puntone della sospensione - se disponibile usare lo strumento di rimozione dei freni a disco Laser 4288 per spingere il blocco cuscinetto/flangia via dal puntone. Se non è disponibile il 4288 questo strumento può essere usato nella stessa maniera ma il sensore dell'ABS deve essere prima rimosso.



Safety First. Be Protected.

Istruzioni

Come rimuovere il blocco flangia motrice/cuscinetto ruota dal puntone

1. Rimuovere il sensore dell'ABS
2. Montare il Punzone da impatto grande (C) nel tubo della flangia motrice dal retro del puntone della sospensione come mostrato.

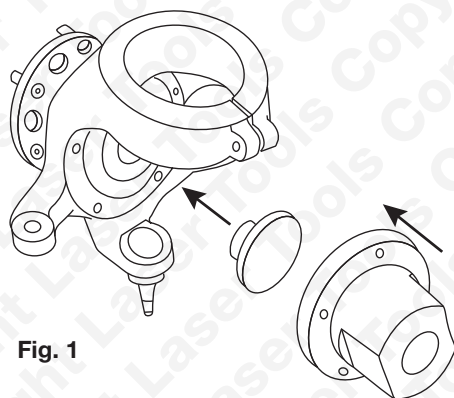


Fig. 1

C – Punzone da impatto grande

B – Corpo estrattore

Attaccare il corpo estrattore utilizzando i bulloni originali dell'alloggiamento del cuscinetto

3. Posizionare il corpo estrattore (B) sul retro del puntone della sospensione come mostrato in Fig. 1 in maniera tale che i 5 fori si allineino con il retro dei 5 fori montanti nel puntone e usando i bulloni montanti originali fissare il corpo in posizione serrandoli uniformemente.
4. Assicurare che le filettature accoppianti della Vite ad impatto e del corpo estrattore siano lubrificate con un grasso ad alta pressione (Bisolfuro di Molibdeno (grasso nero UJ) avvitare (F) nel corpo estrattore (B) finché combaciano (C).
5. Continuare a serrare la Vite ad impatto (F) per forzare la cuscinetto ruota/flangia motrice via dal puntone della sospensione.
6. Se la Vite ad impatto dovesse serrarsi, allora un colpo di martello sull'estremità del Cacciavite a Impatto può essere usato per facilitare la rimozione.
7. Una volta che il blocco è stato rimosso dal puntone della sospensione il disco freno potrà essere rimosso a sua volta. Se la guarnizione necessita di sostituzione allora procedete a farlo ma solo dopo aver letto le seguenti note.

Istruzioni

Rimozione dell'alloggiamento del cuscinetto dalla flangia motrice

1. Fig. 2 mostra il blocco cuscinetto e flangia motrice rimosso dal veicolo con il disco freno smontato.



Fig. 2

2. Montare il Corpo estrattore e la Vite ad impatto come mostrato qua sotto, ricordando di serrare i cinque bulloni bloccanti/dadi/rondelle M10 come mostrato, uniformemente a 80Nm.

AVVERTENZA: ASSICURARSI SEMPRE CHE LA VITE DI ESTRAZIONE E IL GRUPPO DADO SIANO BEN LUBRIFICATI CON GRASSO AL BISOLFURO DI MOLIBDENO.

