

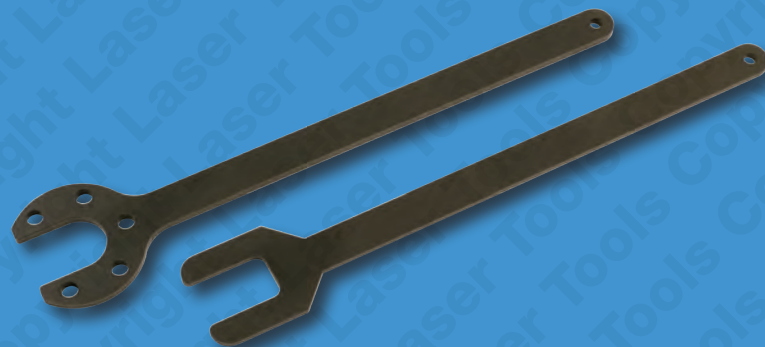
5730

LASER[®]



Werkzeugsatz zum Ausbau Viskoselüfter - Land Rover

Anweisungen



Guarantee

If this product fails through faulty materials or workmanship, contact our service department direct on: **+44 (0) 1926 818186**. Normal wear and tear are excluded as are consumable items and abuse.

**T TOOL
CONNECTION**

The Complete Connection

Distributed by The Tool Connection Ltd

Kineton Road, Southam, Warwickshire CV47 0DR
T +44 (0) 1926 815000 F +44 (0) 1926 815888
info@toolconnection.co.uk www.toolconnection.co.uk

 **MADE IN
SHEFFIELD**

www.lasertools.co.uk

Werkzeugsatz zum Ausbau Viskoselüfter - Land Rover

Dieser Werkzeugsatz dient dem Ausbau und der Wiedermontage von Viskoselüftern, die an den TD5 V8 Benzinmotoren mit Multi-V-Keilrippenriemen (Flachriemen) von Land Rover verbaut wurden.

Der Satz besteht aus einem offenen Gabelschlüssel (1 x 36 mm) und einem gelochten Schlüssel in "Hufeisenform" (1 x 3).

Während Sie die Kupplung mit dem 36-er Schlüssel lösen oder festziehen, wird der "hufeisenförmige" Schlüssel genutzt, um die Viskosekupplung ruhig zu halten.

Hinweis: Die folgenden Anweisungen dienen ausschließlich zu Hinweiszwecken. Eldon Tools empfiehlt Ihnen darüber hinaus, die entsprechenden Herstellerangaben bzw. die Anweisungen von Autodata zu berücksichtigen.

Fahrzeugtypen:

Land Rover Discovery 2, Range Rover, Defender 1990-2006

Motoren: V8-Benzin- und TD5-Diesel-Motoren, sofern diese mit Multi-V-Keilrippenriemen (Riemen Hilfsantrieb) ausgestattet sind.

Inhalt



Ref	OEM Nummer	Beschreibung
A	303-904	Gelochter Schlüssel in 'Hufeisenform'
B		36 mm Schlüssel

Vorbereitung:

Um den Zugang zur Kupplung und zum Lüfter freizulegen, muss die obere Kühlerabdeckung entnommen werden.

Achtung: Einige Motoren der ersten Baureihe können noch linksgängige Kupplungen aufweisen. Sollten Sie sich diesbezüglich nicht sicher sein, schlagen Sie bitte in den technischen Angaben Ihres Fahrzeugs nach.

Gebrauchsanleitung:

Die nachfolgenden Bilder zeigen, wie diese Werkzeuge zu verwenden sind.

