

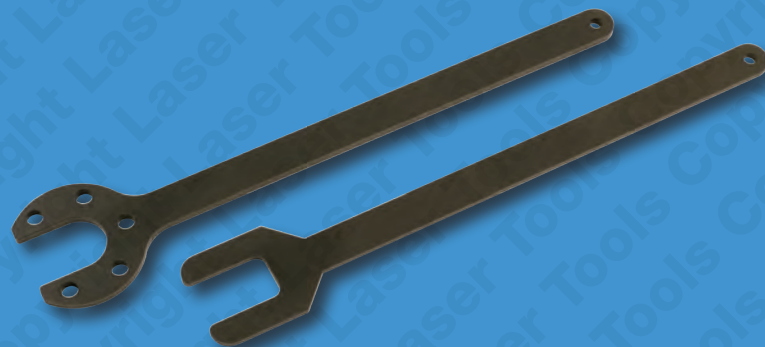
5730

LASER[®]



Ferramentas de desmontagem de ventilador viscoso - Land Rover

Instruções



Guarantee

If this product fails through faulty materials or workmanship, contact our service department direct on: **+44 (0) 1926 818186**. Normal wear and tear are excluded as are consumable items and abuse.

**T TOOL
CONNECTION**

The Complete Connection

Distributed by The Tool Connection Ltd

Kington Road, Southam, Warwickshire CV47 0DR
T +44 (0) 1926 815000 F +44 (0) 1926 815888
info@toolconnection.co.uk www.toolconnection.co.uk

 **MADE IN
SHEFFIELD**

www.lasertools.co.uk

Ferramentas de desmontagem de ventilador viscoso - Land Rover

Desenvolvidas para desmontar e reinstalar os ventiladores viscosos equipados nos motores TD5 e V8 a gasolina da Land Rover equipados com correias de serpentina multi-V planas.

O conjunto consiste numa chave de bocas plana de 36 mm e numa “ferradura” de 3 orifícios, conforme ilustrado.

A chave em forma de “ferradura” é utilizada para fixar o acoplamento viscoso, enquanto que a chave de 36 mm é utilizada para desapertar ou apertar o acoplamento.

Nota: a informação apresentada abaixo é apenas para orientação. A Eldon Tools recomenda a consulta dos dados do fabricante ou do Autodata.

Aplicações:

Land Rover Discovery 2, Range Rover, Defender 1990-2006

Motores: Os motores V8 a gasolina e TD5 gasóleo eram dotados com correias de accionamento de auxiliares serpentina multi-V.

Conteúdo



Ref	Ref. do fabricante (OEM)	Descrição
A	303-904	Chave de ferradura perfurada
B		Chave de 36 mm

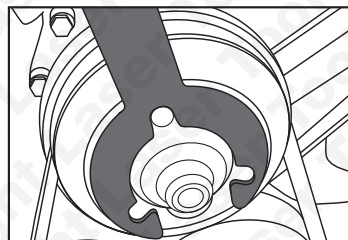
Preparação

Para ganhar acesso ao acoplamento e ventilador, o resguardo superior do radiador deve ser removido.

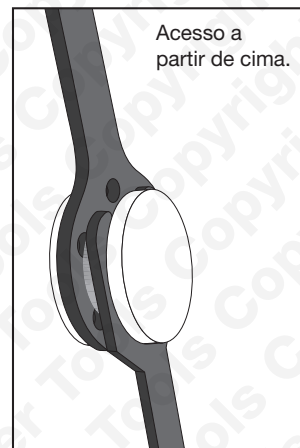
NOTA: alguns motores mais antigos podem apresentar acoplamentos de rosca de passo esquerdo. Em caso de dúvida, consulte por favor as especificações do veículo.

Instruções de utilização

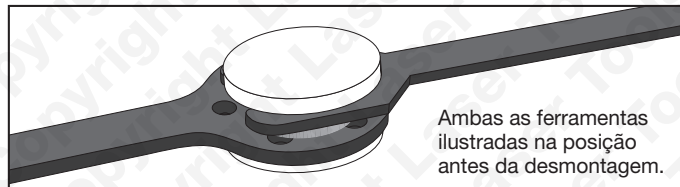
As imagens apresentadas ilustram como as ferramentas são utilizadas.



Ferramenta ilustrada na posição após a desmontagem do acoplamento.



Acesso a partir de cima.



Ambas as ferramentas ilustradas na posição antes da desmontagem.