

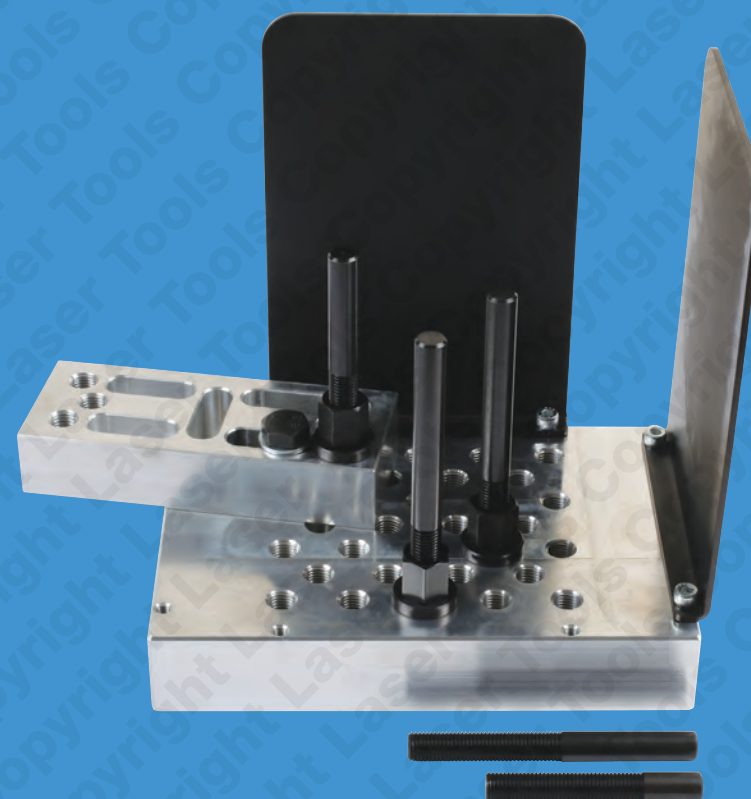
5824

LASER[®]



Stützblock Presse

Anweisungen



5 018341 058241 >



www.lasertools.co.uk



Distributed by The Tool Connection Ltd
Kineton Road, Southam, Warwickshire CV47 0DR
T +44 (0) 1926 815000 F +44 (0) 1926 815888
info@toolconnection.co.uk www.toolconnection.co.uk

Guarantee

If this product fails through faulty materials or workmanship, contact our service department direct on: +44 (0) 1926 818186. Normal wear and tear are excluded as are consumable items and abuse.



MADE IN
SHEFFIELD

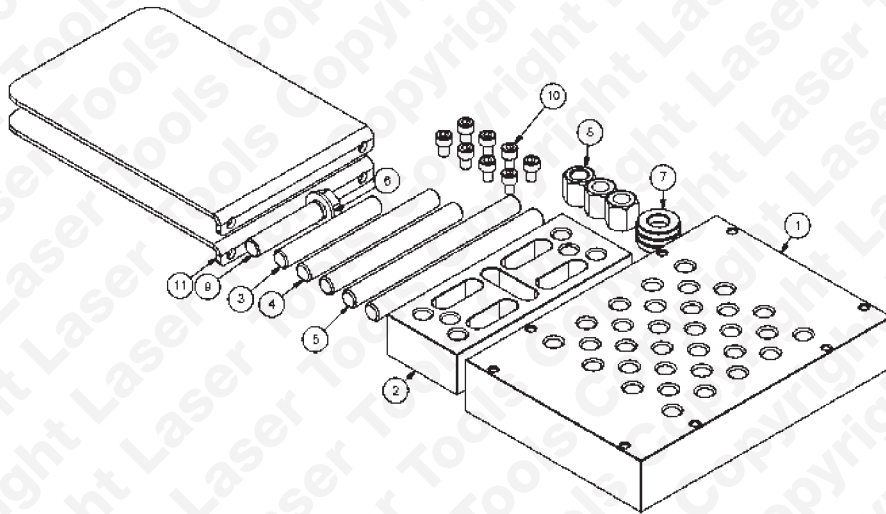
www.lasertools.co.uk

www.lasertools.co.uk

Stützblock Presse

Mithilfe der Universal-Auspressvorrichtung ist es möglich, ungleichmäßig geformte Bauteile gerade auszurichten, sodass deren Lager / Hülsen etc. problemlos mit einer herkömmlichen Werkstattpresse ausgepresst werden können.

Maximalbelastung 30 Tonnen.



Pos.	Menge	Beschreibung
1	1	Gefräster Grundblock
2	1	Gefräster Klemmblock
3	1	Stütze 110 mm
4	2	Stütze 150 mm
5	2	Stütze 190 mm
6	1	Flache Unterlegscheibe M16
7	3	Gefräste Stützscheibe M16
8	3	Gefräste Stützmutter M16
9	1	Stellschraube M16 x 80 mm DIN 933
10	8	Zylinderschraube M8 x 12 mm
11	2	Schutzplatten

Achtung

- Achten Sie darauf, dass die Stützstangen so ausgerichtet sind, dass das auszudrückende Element (Lager/Hülse) bündig (rechtwinklig) zum Stempel der Presse gehalten wird. Siehe Abb. 1.
- Achten Sie darauf, dass alle 3 Stützstangenmutter mit ihren Unterlegscheiben montiert und alle Muttern fest angezogen sind. Verwenden Sie immer 3 Stützstangen.

Abb. 1

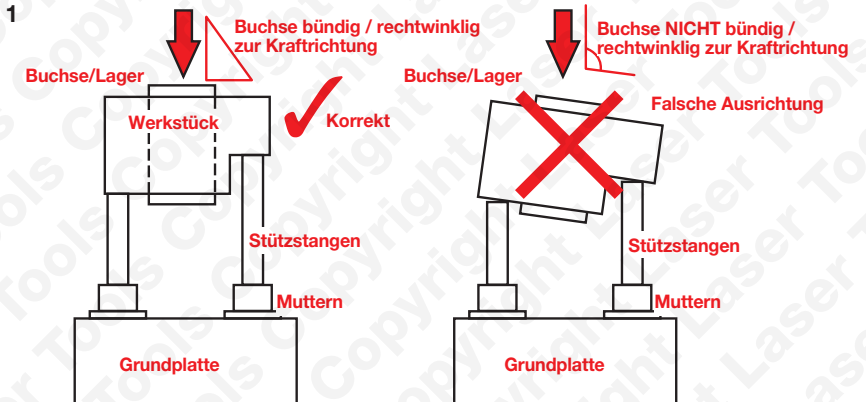
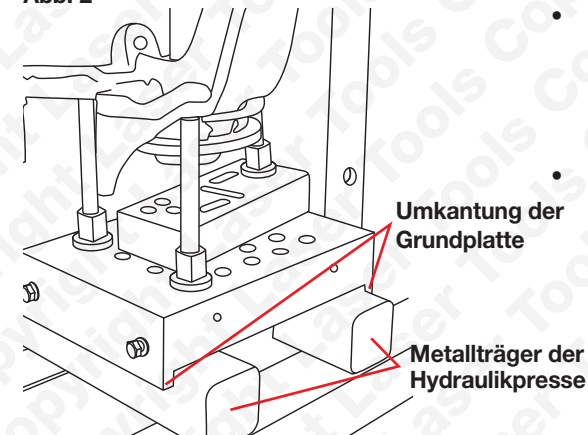


Abb. 2



- Stellen Sie sicher, dass die Einschraubtiefe der Stützstange in der Grundplatte mindestens das 1,5-fache des Gewindedurchmessers beträgt.
- Achten Sie darauf, dass Auflageplatte/-block ordnungsgemäß auf der Werkstattpresse aufliegen und die Umkantung der Grundplatte wie in der Abbildung gezeigt über den Metallträgern der Hydraulikpresse einrasten.

Abb. 2

- Montieren Sie, sofern es die Geometrie des Werkstücks zulässt, immer die im Lieferumfang enthaltenen Schutzplatten.
- Tragen Sie immer geeignete Sicherheitskleidung. Diese muss immer aus Sicherheitsstiefeln, einer Sicherheitsbrille, einem Schutzanzug und Handschuhen bestehen.

Tool Connection übernimmt für Schäden, die durch die Verwendung dieser Werkzeuge in welcher Art auch immer verursacht werden, keinerlei Verantwortung.