

Unsere Produkte sind für die ordnungsgemäße und sorgfältige bestimmungsgemäße Verwendung konzipiert. Tool Connection übernimmt keine Haftung für eine unsachgemäße Verwendung unserer Produkte. Des Weiteren kann Tool Connection für keine Schäden an Personen, Gegenständen oder Geräten verantwortlich gemacht werden, die sich bei der Nutzung der Werkzeuge ergeben. Eine unsachgemäße Verwendung macht darüber hinaus die Garantie nichtig.

Falls zutreffend dienen die Anwendungsdatenbank und alle bereitgestellten Anweisungen als allgemeine Anleitungen zur Verwendung eines bestimmten Werkzeugs. Zwar wird jede Anstrengung unternommen, die Richtigkeit der Daten zu gewährleisten, doch sollte kein Projekt durchgeführt werden, ohne zuerst die technische Dokumentation des Herstellers (Werkstatt- oder Bedienungshandbuch) oder eine anerkannte Autorität wie Autodata zurate zu ziehen.

Ständige Produktverbesserung ist unsere Philosophie. Deshalb behalten wir uns das Recht vor, Spezifikationen und Komponenten ohne vorherige Ankündigung zu ändern. Es liegt in der Verantwortung des Benutzers, die Eignung der Werkzeuge und Informationen vor ihrer Verwendung sicherzustellen.

Garantie

Sollte aufgrund fehlerhafter Materialien oder Verarbeitung ein Defekt an diesem Produkt auftreten, wenden Sie sich direkt an unsere Serviceabteilung: **+44 (0) 1926 818186**. Normale Abnutzung und Verschleiß sind ebenso ausgeschlossen wie Verbrauchsmaterialien und Missbrauch.



Vertrieb durch The Tool Connection Ltd

Kineton Road, Southam, Warwickshire CV47 0DR, GB
T +44 (0) 1926 815000 F +44 (0) 1926 815888
info@toolconnection.co.uk www.toolconnection.co.uk

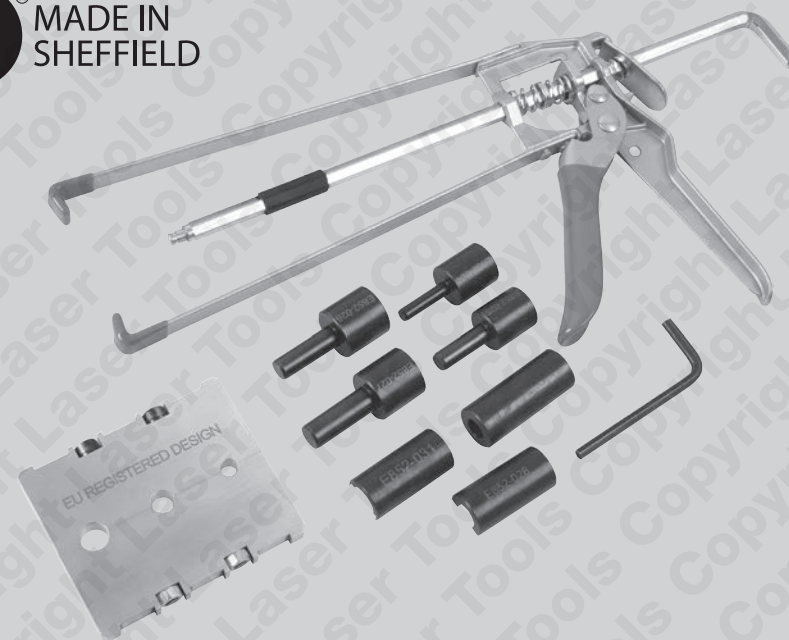


LASER[®]

6933



Einbauwerkzeug für Rohrverbinder



- Ein innovativ gestaltetes handbetriebenes Einpresswerkzeug mit speziell gefrästen Adaptern zum Einklemmen der Kraftstoffleitung und Einpassen des Verbindungsstücks ins Rohr.
- Dient zur Vereinfachung der Montage der Verbindungsstücke aus hartem Kunststoff für Kraftstoffleitungen, die im Rohr-/Verbindungsstück-Kit Connect 37011 enthalten sind.
- Einsatzmöglichkeit: Kraftstoff-/Luft- und Unterdruckleitungen mit Schnappsteckverbindern. Geeignet für den Einsatz am Fahrzeug.
- Schnappverbinder-Größen: 6,30 mm, 7,89 mm, 9,49 mm, 9,89 mm, 11,80 mm.
- Entwickelt in Großbritannien.

6933 – Einbauwerkzeug für Rohrverbinder

6933 dient zum Austausch oder zur Reparatur von Rohren und Verbindungsstücken aus hartem Kunststoff in gängigen Größen, die an modernen Fahrzeugen zu finden sind. Mit 6933 kann ein Mechaniker eine effektive, professionelle Reparatur durchführen, die einer Reparatur mit einem OEM-Produkt in nichts nachsteht.

Im 6933 kommt ein innovativ gestaltetes, handbetriebenes Einpresswerkzeug mit speziell gefrästen Adaptern zum Einklemmen der Kraftstoffleitung und Einpassen des Verbindungsstücks ins Rohr zum Einsatz.

Die herkömmliche in Wartungs-/Reparaturbetrieben angewendete Methode für den Einbau dieser Art von Verbindung in harte Kunststoffrohre besteht darin, das Rohr mit heißem Wasser zu erweichen und das Verbindungsstück per Hand und mit Kraft in das Rohr zu drücken. Dies kann mühevoll sein und führt nicht immer zu einem einwandfreien oder brauchbaren Ergebnis.

Mit dem Werkzeug 6933 gelingt jedes Mal ein perfekter Einbau – schnell und einfach. Es entsteht kein Ausschuss, und die Arbeit muss nicht wiederholt werden.

**** 6933 wird von Laser Tools für das Rohr-/Verbindungsstück-Kit Connect 37011 empfohlen.**

- Einsatzmöglichkeit: Kraftstoff-/Luft- und Unterdruckleitungen mit Schnappsteckverbindern.
- Schnappverbinder-Größen: 6,30 mm, 7,89 mm, 9,49 mm, 9,89 mm, 11,80 mm.
- Zur Montageerleichterung Verbindungsstück immer mit Vaseline oder einem ähnlichen Mittel schmieren.
- Geeignet für den Einsatz am Fahrzeug.
- In der EU geschütztes Design.

- Als Beispiel für den Einsatz der Schnappverbindung an einem Kunststoffrohr siehe Abbildung 1.

Nutzungsbeispiele

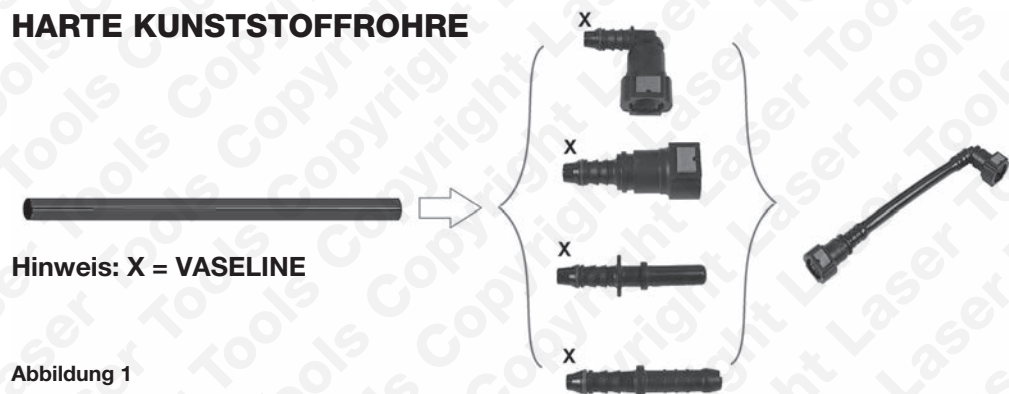


Unterdruck-Bremskraftverstärker

Kraftstofffilter-anschlüsse

Kraftstoff-Verdampfungssysteme

HARTE KUNSTSTOFFROHRE



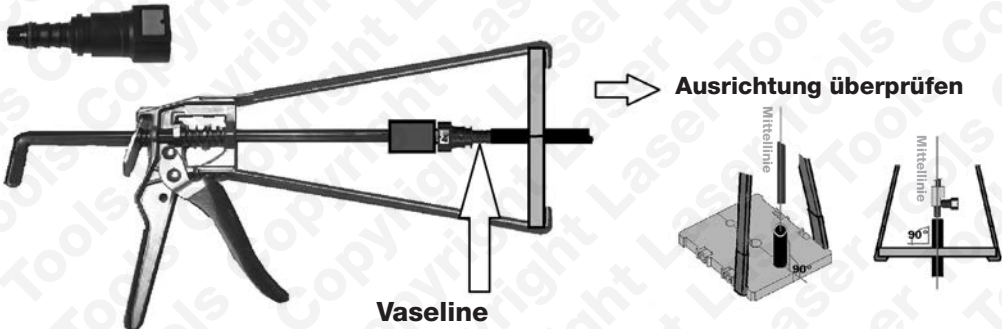
Hinweis: X = VASELINE

Abbildung 1

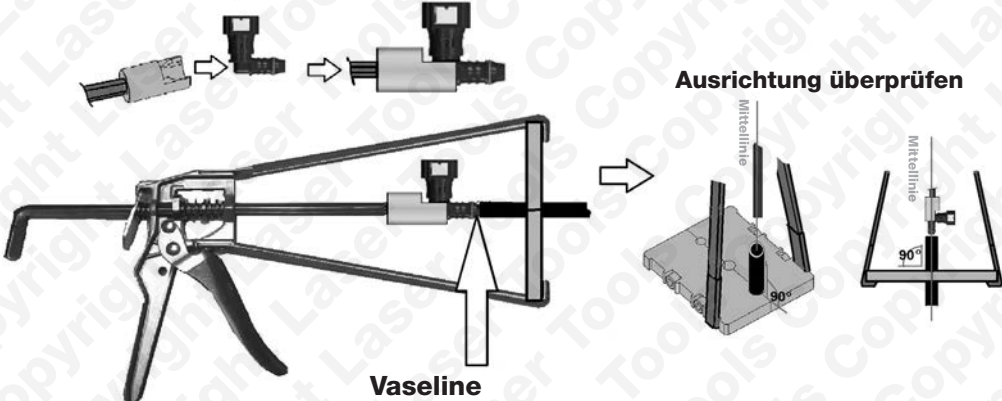
Empfohlen mit dem Connect-Verschleißteil Nr. 37011 – Rohr-/Verbindungsstück-Kit



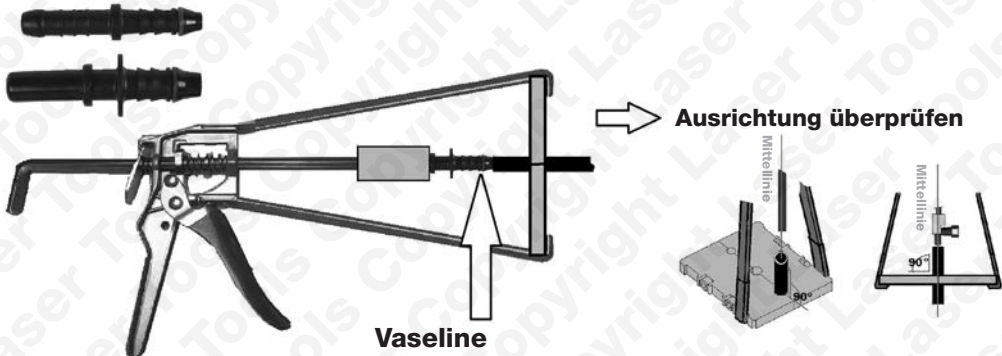
Zusammenbau für gerade Verbindungsstücke (AUFNAHME):



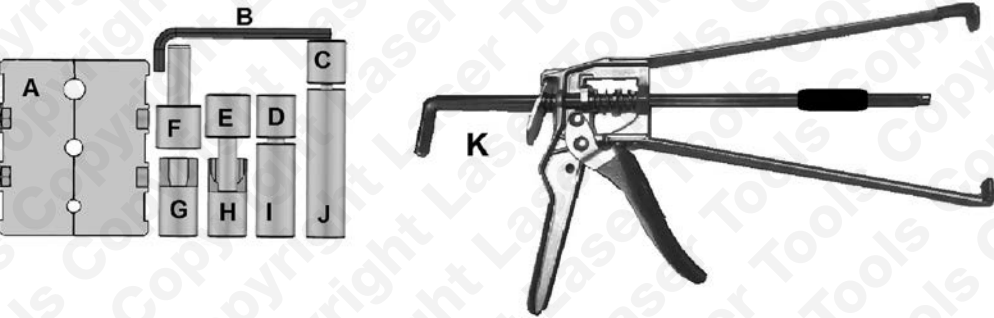
Zusammenbau für 90°-Verbindungsstücke (AUFNAHME):



Zusammenbau für gerade Verbindungsstücke (STECKER):



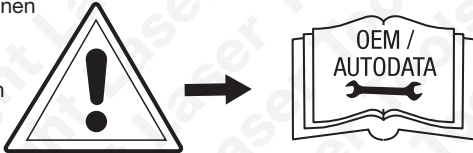
Komponenten



Beschreibung	Rohrgröße	Kennziffer
11,2 mm, Einbauadapter gerade, Aufnahme	10 mm ID, Kunststoff	F
9,89 mm, Einbauadapter gerade, Aufnahme	8 mm ID, Kunststoff	E
9,49 mm, Einbauadapter gerade, Aufnahme	8 mm ID, Kunststoff	D
7,89 mm, Einbauadapter gerade, Aufnahme	8 mm ID, Kunststoff	C
6,30 mm, Einbauadapter gerade, Aufnahme	6 mm ID, Kunststoff	
6,30 mm, Einbauadapter gerade, Stecker	6 mm ID, Kunststoff	I
7,89 mm, Einbauadapter gerade, Stecker	8 mm ID, Kunststoff	
8 mm, Einbauadapter gerade, Kunststoff/Gummi	6 mm ID, Kunststoff	
8,3 mm, Einbauadapter gerade, Kunststoff/Gummi	8 mm ID, Kunststoff	J
9,49 mm, Einbauadapter gerade, Stecker (Loch mit großem Durchmesser)	8 mm ID, Kunststoff	
9,89 mm, Einbauadapter gerade, Stecker (Loch mit kleinem Durchmesser)	8 mm ID, Kunststoff	
11,8 mm, Einbauadapter gerade, Stecker (Loch mit kleinem Durchmesser)	10 mm ID, Kunststoff	G
6,3 mm, Einbauadapter mit 90°-Winkel, Aufnahme	6 mm ID, Kunststoff	
7,89 mm, Einbauadapter mit 90°-Winkel, Aufnahme	8 mm ID, Kunststoff	
9,49 mm, Einbauadapter mit 90°-Winkel, Aufnahme	8 mm ID, Kunststoff	
9,89 mm, Einbauadapter mit 90°-Winkel, Aufnahme	8 mm ID, Kunststoff	H
11,8 mm, Einbauadapter mit 90°-Winkel, Aufnahme	10 mm ID, Kunststoff	
Einbauwerkzeuge		
Rohrklemme + Schrauben	6, 8, 10 mm ID	A
Sechskantschlüssel, 5 mm	Klemme festziehen	B
Einpresswerkzeug	Alle	K

Die folgenden Anweisungen gelten nur als Orientierungshilfe. Bitte vom OEM abgeleitete Daten wie die herstellereigenen Daten oder Autodata zurate ziehen.

Der Einsatz dieses Werkzeugs für Verbindungsstücke unterliegt ausschließlich dem Benutzer. The Tool Connection kann für keinerlei Schäden haftbar gemacht werden, die durch dessen Nutzung verursacht werden.



Zuordnung von Verbindungsstück zu Adapter

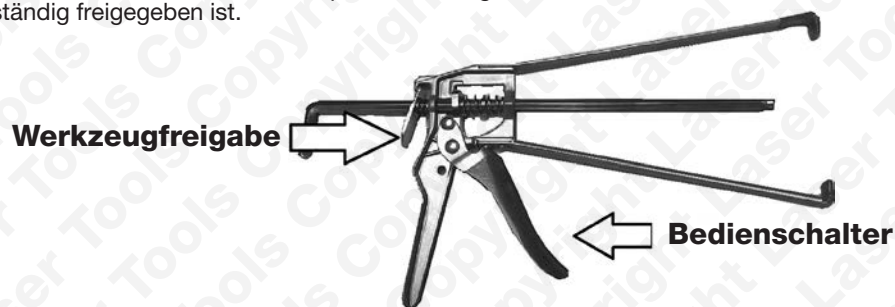
Connect-Nr.	Verbindungsstück – Größe, Beschreibung	Rohrgröße, -art	Kennziffer
37216	11,2 mm, gerade, Aufnahme	10 mm ID, Kunststoff	F
37214	9,89 mm, gerade, Aufnahme	8 mm ID, Kunststoff	E
37215	9,49 mm, gerade, Aufnahme	8 mm ID, Kunststoff	D
37213	7,89 mm, gerade, Aufnahme	8 mm ID, Kunststoff	C
37212	6,30 mm, gerade, Aufnahme	6 mm ID, Kunststoff	
37200	6,30 mm, gerade, Stecker	6 mm ID, Kunststoff	I
37201	7,89 mm, gerade, Stecker	8 mm ID, Kunststoff	
37205	8 mm, gerade, Kunststoff/Gummi	6 mm ID, Kunststoff auf 7,5 mm ID Gummi	
37206	8,3 mm, gerade, Kunststoff/Gummi	8 mm ID, Kunststoff auf 7,5 mm ID Gummi	J
37202	9,49 mm, gerade, Stecker	8 mm ID, Kunststoff	
37203	9,89 mm, gerade, Stecker	8 mm ID, Kunststoff	
37204	11,8 mm, gerade, Stecker	10 mm ID, Kunststoff	
37207	6,3 mm, 90°-Winkel, Aufnahme	6 mm ID, Kunststoff	G
37211	7,89 mm, 90°-Winkel, Aufnahme	8 mm ID, Kunststoff	
37208	9,49 mm, 90°-Winkel, Aufnahme	8 mm ID, Kunststoff	
37209	9,89 mm, 90°-Winkel, Aufnahme	8 mm ID, Kunststoff	H
37210	11,8 mm, 90°-Winkel, Aufnahme	10 mm ID, Kunststoff	

Vorbereitung

- Geeignetes Verbindungsstück und Rohr wählen, die miteinander verbunden werden sollen. Wenn das Verbindungsstück als Verbindung mit einem vorhandenen Verbindungsstück am Fahrzeug dienen soll, immer vor dem Schneiden und Formen des Rohrs überprüfen, ob das Verbindungsstück passt.
- Steckteil des Verbindungsstücks mit Vaseline oder einem ähnlichen Mittel schmieren. Möglichst kein Schmiermittel auf die Außenseite des Rohrs dort aufbringen, wo es vom Werkzeug gehalten werden soll.

Anleitung für die Verwendung des Einpresswerkzeugs

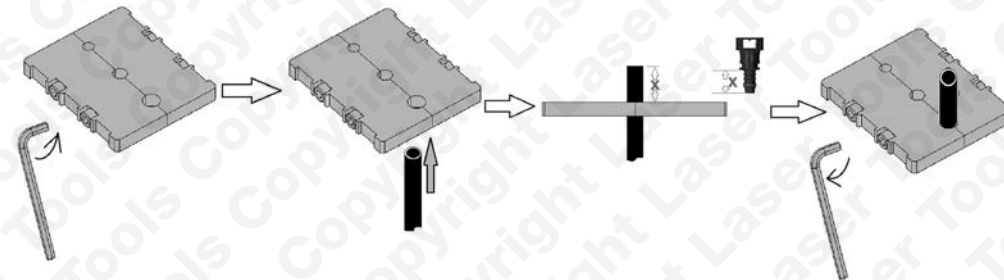
- Um Kraft aufzubringen und den Schaft des Einpresswerkzeugs vorwärts zu drücken, Funktionshebel nach hinten ziehen.
- Um Druck zu lösen oder den Schaft des Einpresswerkzeugs zurückzuziehen, Funktionshebel drücken und Schaft des Einpresswerkzeugs behutsam nach hinten ziehen. Hinweis: Bei Zurückziehen des Schafts des Einpresswerkzeugs sicherstellen, dass der Funktionshebel vollständig freigegeben ist.



Anleitung

Einsetzen des Rohrs in den Klemmblock:

- Beide Befestigungsschrauben mit dem vorgesehenen Sechskantschlüssel, 5 mm, (B) lösen.
- Rohr in die Rohrklemme (A) einführen.
- Rohr wie mit X unten dargestellt so weit herausragen lassen, dass es der Länge des Steckteils des Verbindungsstücks entspricht (ca. 25 mm). Schrauben des Klemmblocks festziehen, bis die Klemme vollständig geschlossen ist.



- Werkzeug je nach Typ des Verbindungsstücks wie unten dargestellt zusammenbauen.

WICHTIG: Sicherstellen, dass Rohr, Verbindungsstück und Einpresswerkzeug alle ordnungsgemäß ausgerichtet sind. Die Füße des Einpresswerkzeugs (K) sollten wie dargestellt in den Kerben am Block (A) neben der Öffnung sitzen, in die das Rohr eingeklemmt ist.

- Funktionshebel am Werkzeug behutsam ziehen, sodass das Ende des Verbindungsstücks in das Rohr eindringt.
- Ausrichtung und Schmierung erneut überprüfen. Danach Verbindungsstück behutsam mit dem Funktionshebel in das Rohr drücken, bis es im Rohr steckt.

Hinweis: Nicht versuchen, Verbindungsstück durch den Klemmblock zu drücken.