

Vorsichtsmaßnahmen

- Augen- und Handschutz tragen.
- Bei Augenkontakt die Augen sofort mit reichlich Wasser mindestens 15 Minuten spülen. Die Augenlider sollten dabei angehoben werden, um eine gründliche Spülung zu gewährleisten. Gegebenenfalls Kontaktlinsen entfernen. Sollte es zu Reizungen kommen, einen Arzt hinzuziehen.
- Bei Hautkontakt die betroffene Stelle mit reichlich Wasser spülen. Kontaminierte Kleidung und Schuhe entfernen. Kleidung vor der Wiederverwendung waschen. Schuhe vor der Wiederverwendung gründlich säubern. Sollte es zu Reizungen kommen, einen Arzt hinzuziehen.
- In der Herstellerdokumentation sind die Lage des AdBlue®/DEF-Tanks und das empfohlene DEF-Nachfüllverfahren vermerkt.
- AdBlue®/DEF-Tank dicht verschlossen lassen, um Verdunstung und Kontamination zu vermeiden.
- Das SCR-System (Selective Catalytic Reduction) erkennt andere Lösungen als DEF. Dies wird durch das bordeigene Diagnosesystem des Motors angezeigt (DEF-Warnleuchte).
- Eine kleine Menge verschüttetes AdBlue® kann mit Wasser verdünnt werden. Verschüttungen sollten aufgewischt und nicht in die Kanalisation oder in Gewässer gespült werden. Im Falle von großen Verschüttungen sollte verhindert werden, dass das Produkt in die Kanalisation oder in Gewässer gelangt. Verschüttungen mithilfe von Sand, Erde oder Ihrem Spillkit eindämmen und ordnungsgemäß und im Einklang mit geltenden Vorschriften entsorgen.

Unsere Produkte sind für die ordnungsgemäße und sorgfältige bestimmungsgemäße Verwendung konzipiert. Tool Connection übernimmt keine Haftung für eine unsachgemäße Verwendung unserer Produkte. Des Weiteren kann Tool Connection für keine Schäden an Personen, Gegenständen oder Geräten verantwortlich gemacht werden, die sich bei der Nutzung der Werkzeuge ergeben. Eine unsachgemäße Verwendung macht darüber hinaus die Garantie nichtig.



Safety First. Be Protected.

RoHS
Compliant



Garantie

Sollte aufgrund fehlerhafter Materialien oder Verarbeitung ein Defekt an diesem Produkt auftreten, wenden Sie sich bitte direkt an unsere Serviceabteilung: **+44 (0) 1926 818186**. Normale Abnutzung und Verschleiß sind ebenso ausgeschlossen wie Verbrauchsmaterialien und Missbrauch.



Vertrieb durch The Tool Connection Ltd

Kineton Road, Southam, Warwickshire CV47 0DR, GB
T +44 (0) 1926 815000 F +44 (0) 1926 815888
info@toolconnection.co.uk www.toolconnection.co.uk



7115_Instructions_DE

LASER®

7115



Transporttank für AdBlue®

75 Liter



Technische Daten

Tankvolumen:	75 Liter
Pumpe:	12 Volt DC
Durchflussmenge:	17 Liter/Minute
Betriebsdruck:	40 Psi
Länge Förderschlauch:	4 Meter
Länge 12-V-Stromkabel:	4 Meter
Höhe:	1040 mm
Breite:	520 mm
Tiefe:	440 mm

Anweisungen für AdBlue® Transporttank

Bei einer geschäftigen Servicewerkstatt und einem regelmäßig erfolgenden Nachfüllen von AdBlue® DEF (Diesel Exhaust Fluid) kann AdBlue® direkt zum Fahrzeug gebracht werden. Der freistehende und komplett mobile AdBlue®-Tank verfügt über eine elektrische 12-Volt-Förderpumpe und ein großzügiges Volumen von 75 Litern. Die Profi-Düse besitzt eine automatische Abschaltfunktion und ist an einen vier Meter langen Schlauch angeschlossen; die 12-Volt-Stromkabel sind ebenfalls vier Meter lang und werden direkt an die Fahrzeugbatterie oder an die Stromanschlüsse unter der Motorhaube angeschlossen. Die Pumpe fördert bis zu 17 Liter pro Minute, wodurch sich ein leerer AdBlue®-Tank schnell und einfach befüllen lässt. Das 12-Volt-System wird durch eine 25-A-Sicherung geschützt.

Dank der für Auto- oder Nutzfahrzeugwerkstätten konzipierten Räder mit großem Durchmesser lässt sich der AdBlue®-Transporttank auch auf unwegsamem Gelände leicht manövrieren und somit inner- oder außerhalb der Werkstatt auffüllen. Außerdem verfügbar ist ein elektronischer Durchflussmengenmesser (Laser Teilenummer 7143), wodurch sich die verwendete Flüssigkeitsmenge präzise messen und beim Kunden in Rechnung stellen lässt.

AdBlue® ist das eingetragene Warenzeichen für AUS32 (wässrige Harnstofflösung 32,5 %) und wird bei der sogenannten selektiven katalytischen Reduktion (SCR) genutzt, um die Stickoxidemissionen von Fahrzeugen mit Dieselmotor zu reduzieren. Es wird auch als DEF (Diesel Exhaust Fluid) bezeichnet. Es handelt sich um eine 32,5-prozentige Lösung von hochreinem Harnstoff in demineralisiertem Wasser, die klar, ungiftig und sicher in der Handhabung ist. Sie kann jedoch einige Metalle korrodieren und muss unter Verwendung geeigneter Materialien gelagert oder transportiert werden.

Einsatzmöglichkeiten

Der Laser 7115 eignet sich für alle Fahrzeuge mit Dieselmotor (Nfz oder Pkw), in denen DEF zum Einsatz kommt.

Anleitung



Die folgenden Anweisungen dienen lediglich der Orientierung – bitte die Servicedaten oder das Fahrzeughandbuch des Herstellers lesen.

Die Komponenten wie in **Abbildung 1** und **2** montieren. Siehe **Abbildung 3**: Behälter mit AdBlue® befüllen.

Bei Pkw und Nutzfahrzeugen den AdBlue®-/DEF-Tankdeckel lokalisieren. Bei Bedarf siehe das Fahrzeughandbuch des Herstellers.

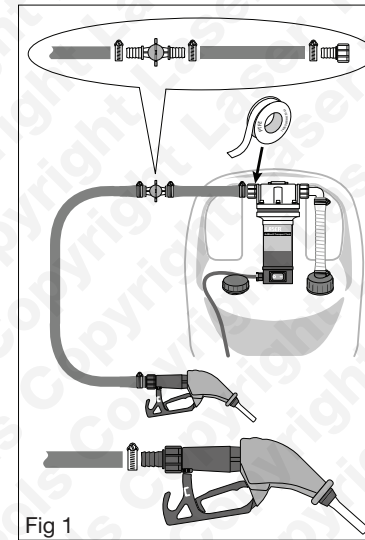


Fig 1

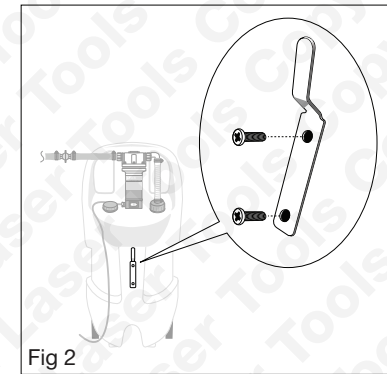


Fig 2

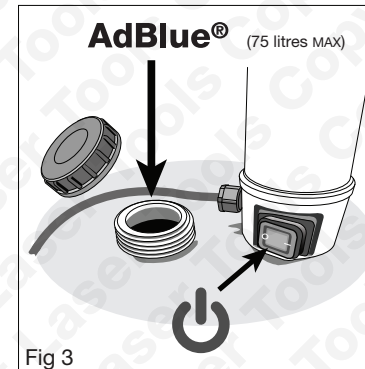


Fig 3

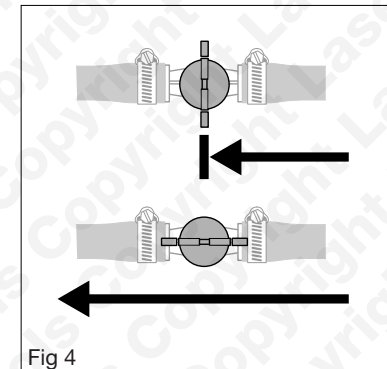


Fig 4

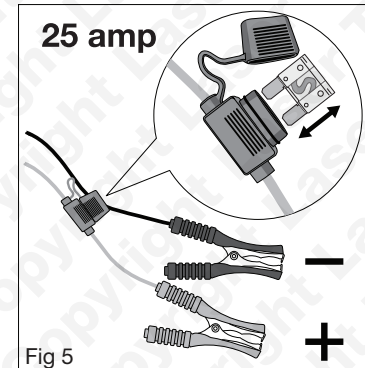


Fig 5

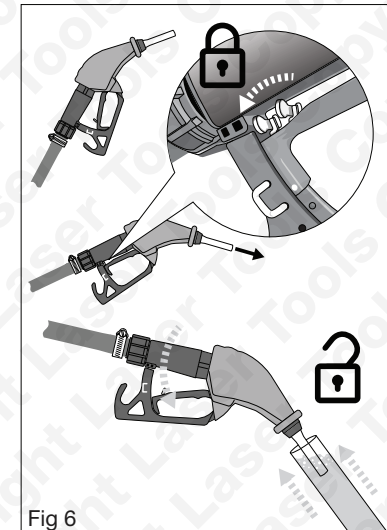


Fig 6