

Nos produits sont conçus pour être utilisés correctement et avec précaution, pour l'usage auquel ils sont destinés. The Tool Connection Ltd décline toute responsabilité quant à l'usage incorrect de ses produits et ne saurait être tenue responsable de tout dommage corporel ou matériel affectant le personnel, les biens ou les équipements lors de l'utilisation des outils. Un usage incorrect annulera également la garantie.

Le cas échéant, la base de données d'applications et toutes les instructions fournies ont été conçues pour offrir des directives d'ordre général sur l'usage d'un outil particulier et, bien qu'une attention toute particulière ait été portée à l'exactitude des données, aucun projet ne doit être entrepris sans se reporter tout d'abord à la documentation technique du constructeur (manuel d'atelier ou d'utilisation) ou sans avoir recours à une autorité reconnue telle qu'Autodata.

Nous appliquons une politique d'amélioration continue de nos produits et, de ce fait, nous nous réservons le droit de modifier les caractéristiques techniques et les composants sans préavis. C'est à l'utilisateur qu'incombe la responsabilité de s'assurer du caractère approprié des outils et des informations avant leur utilisation.

7558_Instructions_FR

Garantie

Dans le cas d'une défaillance de ce produit résultant d'un défaut matériel ou d'un vice de fabrication, contacter directement le Service Entretien au : **+44 (0) 1926 818186**. La garantie exclut l'usure normale, les consommables et l'usage abusif.



Distribué par The Tool Connection Ltd

Kineton Road, Southam, Warwickshire CV47 0DR, Royaume-Uni
Tél. +44 (0) 1926 815000 Fax +44 (0) 1926 815888
info@toolconnection.co.uk www.toolconnection.co.uk



LASER[®]

7558



Kit de calage du moteur

Audi 4,0 L TFSI essence

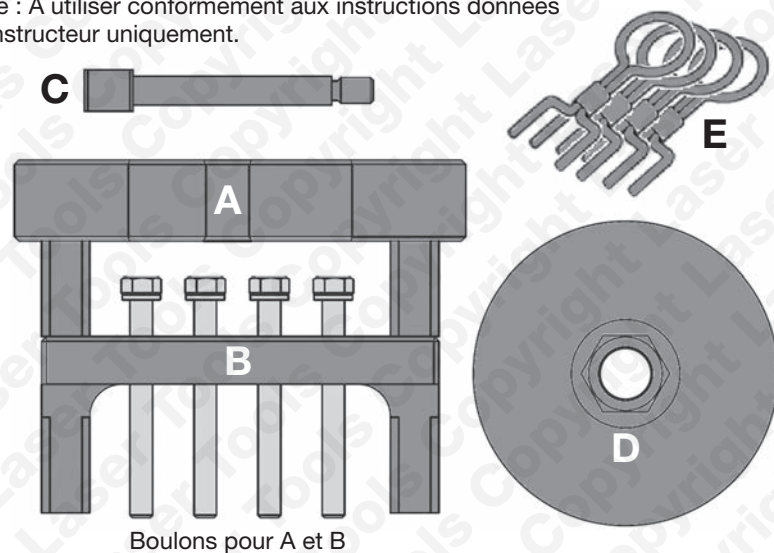


- Applications : Audi A8, RS6, RS7, S6, S7, S8 équipées de moteurs à essence V8 4,0 L TFSI.
- Les codes moteur comprennent : CEUA, CEUC, CGTA, CRDB, CTFA, CTGA, CTGE, CWUB, CWUC, DDTA.
- Équivalent de l'OEM T40262/1/2/3, T40269, T40071.
- Pour les outils de rotation du vilebrequin, voir Laser 7559.
- À utiliser conformément aux instructions données par le constructeur uniquement.

Composants

Ce kit de calage du moteur offre les outils requis pour bloquer les arbres à cames et le vilebrequin des moteurs répertoriés dans leur position « de calage » de façon à pouvoir déposer les chaînes de distribution et régler ou vérifier le calage.

Remarque : À utiliser conformément aux instructions données par le constructeur uniquement.



Réf.	Code	OEM	Description
A	C913	T40264/1	Outil de blocage d'arbre à cames
B	C914	T40264/2	Outil de blocage d'arbre à cames
C	C915	T40264/3	Pige de calage de vilebrequin
D	C916	T40269	Outil de blocage/rotation d'arbre à cames
E	C358	T40071	4 piges de tendeur

Applications

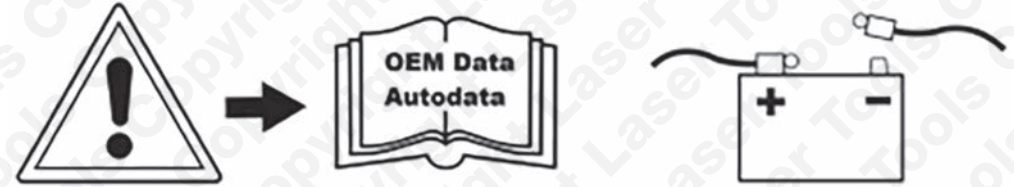
Marque	Modèle	Années
Audi	A8	2012 à 2018
	RS6	
	RS7	
	S6	
	S7	
	S8	

Code moteur
3.0 CEUA, CEUC, CGTA, CRDB, CTFA, CTGA, CTGE, CWUB, CWUC, DDTA

Remarque :

- Veiller à ce que les marques de calage du moteur soient alignées conformément aux instructions fournies par le constructeur.
- Régler le calage sur le PMH en veillant à ce que les trous filetés qui traversent les arbres à cames soient tournés vers le haut.

Les instructions suivantes sont fournies à titre purement indicatif. Veuillez vous reporter aux données provenant de l'OEM telles que les données des constructeurs de véhicules ou Autodata. L'utilisation de ce kit de calage du moteur est purement à la discrétion de l'utilisateur et The Tool Connection Ltd ne saurait être tenue responsable des dommages qui pourraient en résulter.

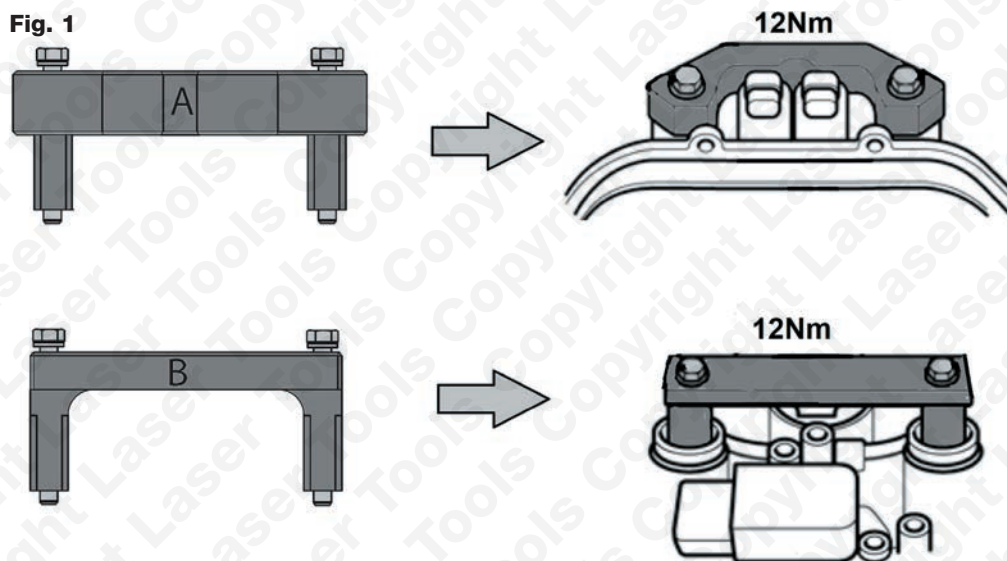


Instructions

Composants A et B

Déposer les obturateurs d'arbre à cames du dessus du couvre-culasse et installer les outils de blocage de cames de la façon illustrée à la fig. 1.

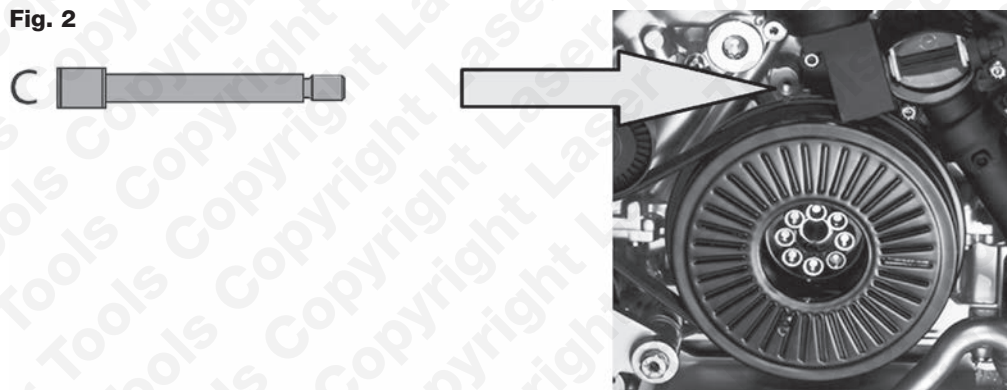
Fig. 1



Composant C

Installer la pignone de calage de vilebrequin de la façon illustrée à la fig. 2.

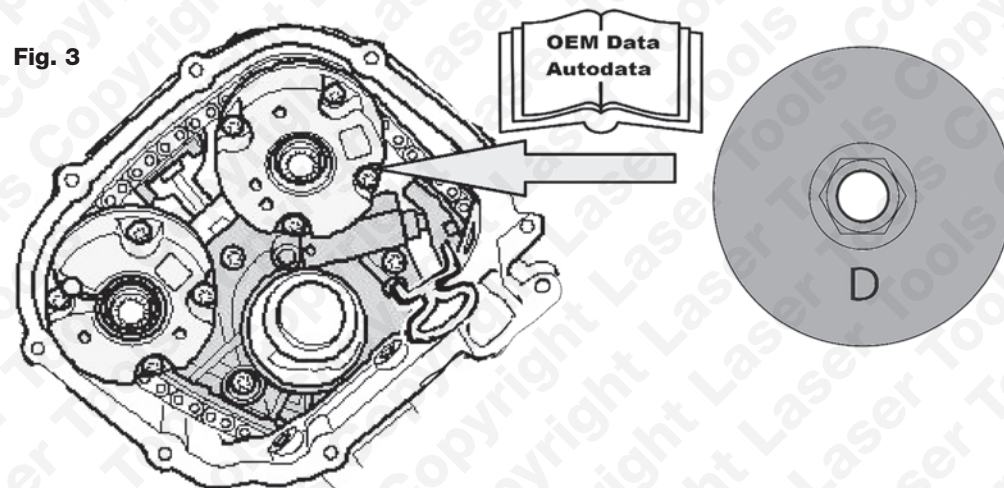
Fig. 2



Composant D

Le composant D est utilisé pour bloquer les arbres à cames pendant le desserrage et le serrage des fixations de pignons ainsi que pour régler les pignons de VVT. À utiliser conformément aux données propres au moteur et fournies par le constructeur ; voir la fig. 3.

Fig. 3



Composant E

Utiliser le composant E pour bloquer les tendeurs de chaîne de distribution de la façon illustrée à la fig. 4.

Fig. 4

