

I nostri prodotti sono stati progettati per essere utilizzati correttamente e con attenzione, per lo scopo previsto. The Tool Connection Ltd non accetta alcuna responsabilità per l'uso improprio di qualsiasi suo prodotto, né per danni a persone, cose o apparecchiature verificatisi a seguito dell'uso dei prodotti stessi. Inoltre, l'uso improprio invalida la garanzia.

Se applicabili, sia il database delle applicazioni fornito che qualsiasi informazione procedurale messa a disposizione sono stati sviluppati come guide di carattere generale per l'utilizzo di un particolare attrezzo; nonostante sia stata prestata la massima attenzione all'accuratezza dei dati, non affrontare nessun progetto senza prima consultare la documentazione tecnica del produttore (workshop o manuale d'istruzioni) o di un'autorità riconosciuta, come Autodata.

È nostra prassi migliorare continuamente i prodotti; ci riserviamo quindi il diritto di modificare specifiche e componenti senza preavviso. L'utente è tenuto ad accertare l'adeguatezza degli attrezzi e delle informazioni prima dell'uso.

7558_Instructions_IT

Garanzia

Se il prodotto presenta materiali difettosi o vizi di fabbricazione, contattare direttamente la nostra divisione per l'assistenza clienti, al numero: **+44 (0) 1926 818186**. Dalla garanzia sono esclusi la normale usura, i materiali di consumo e l'utilizzo improprio.

TOOL CONNECTION
The Complete Connection

Distribuito da The Tool Connection Ltd

Kineton Road, Southam, Warwickshire CV47 0DR, Regno Unito
Tel: +44 (0) 1926 815000 Fax: +44 (0) 1926 815888
info@toolconnection.co.uk www.toolconnection.co.uk



LASER[®]

7558



Kit di messa in fase motore

Audi 4.0L TFSI benzina



- Applicazioni: Audi A8, RS6, RS7, S6, S7, S8 dotate di motori a benzina V8 4.0L TFSI
- I codici motore includono: CEUA, CEUC, CGTA, CRDB, CTFA, CTGA, CTGE, CWUB, CWUC, DDTA.
- Equivalente a OEM T40262/1/2/3, T40269, T40071.
- Per gli attrezzi per la rotazione dell'albero motore, si veda il codice art. Laser 7559.
- Utilizzare esclusivamente attenendosi alle istruzioni OEM.

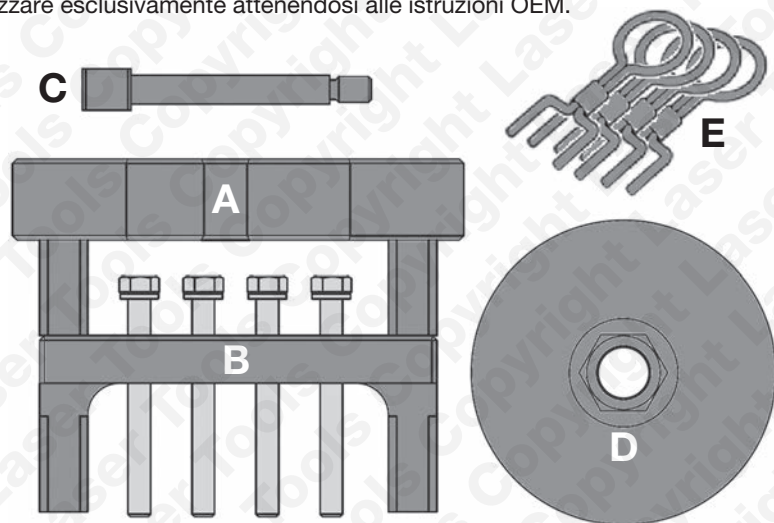
www.lasertools.co.uk

www.lasertools.co.uk

Componenti

Questo kit di messa in fase motore fornisce gli attrezzi per bloccare l'albero a camme e l'albero motore dei motori elencati in posizione di "messa in fase", in modo da poter rimuovere le catene di distribuzione dell'albero a camme e impostare o controllare la messa in fase.

N.B.: Utilizzare esclusivamente attenendosi alle istruzioni OEM.



Bulloni per A e B

Rif.	Codice	OEM	Descrizione
A	C913	T40264/1	Attrezzo di bloccaggio dell'albero a camme
B	C914	T40264/2	Attrezzo di bloccaggio dell'albero a camme
C	C915	T40264/3	Perno di messa in fase albero motore
D	C916	T40269	Mandrino/Attrezzo di rotazione albero a camme
E	C358	T40071	Perni tensionatore x 4

Applicazioni

Marca	Modello	Anno
Audi	A8	2012-2018
	RS6	
	RS7	
	S6	
	S7	
	S8	

Codice motore
3.0 CEUA, CEUC, CGTA, CRDB, CTFA, CTGA, CTGE, CWUB, CWUC, DDTA

N.B.:

- Verificare che le tacche di fasatura del motore siano allineate, come da istruzioni OEM
- Impostare la messa in fase al PMS verificando che i fori filettati attraverso gli alberi a camme siano rivolti verso l'alto.

Le seguenti istruzioni sono fornite a titolo esclusivamente indicativo. Consultare i dati OEM, ad esempio quelli ottenuti dal costruttore dei veicoli, oppure da Autodata. L'utilizzo di questo kit per la messa in fase del motore è a discrezione assoluta dell'utente e The Tool Connection Ltd declina ogni responsabilità in merito ad eventuali danni che potrebbero derivarne.

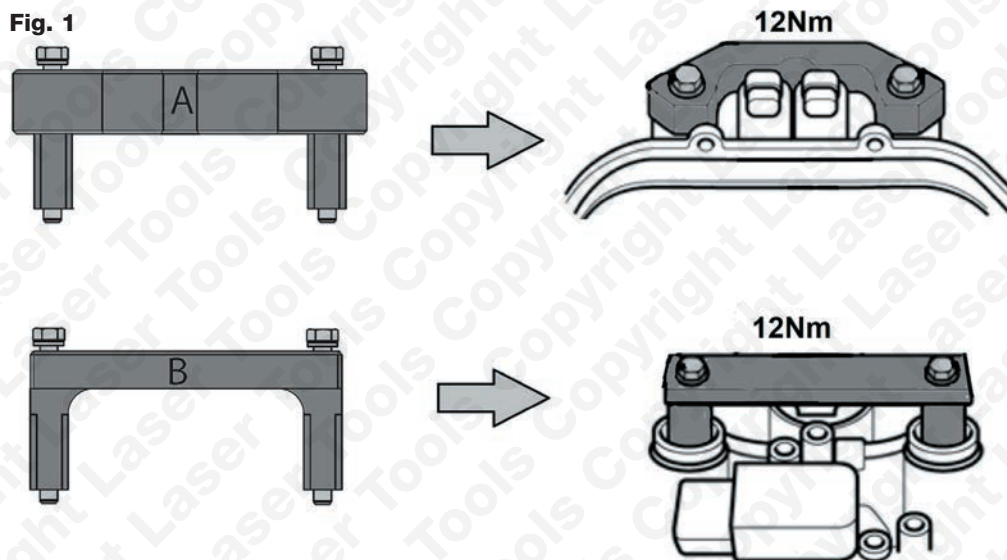


Istruzioni

Componente A e B

Rimuovere i tappi di protezione dell'albero a camme dalla parte superiore del carter albero a camme e montare gli attrezzi di montaggio camme, come illustrato nella Fig.1.

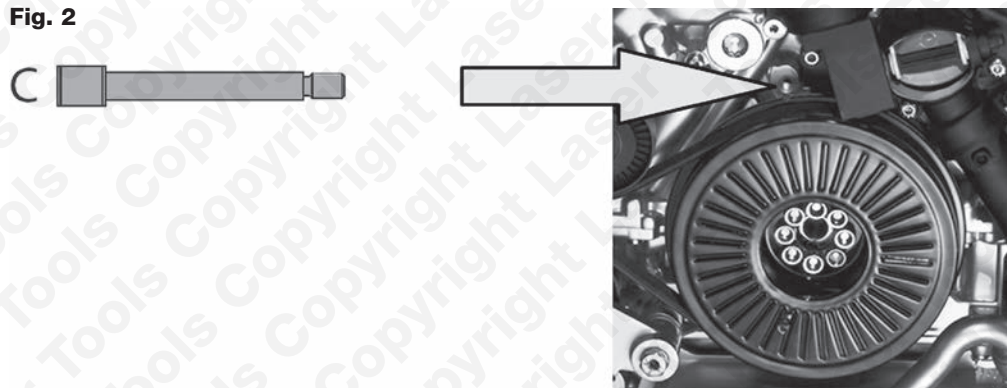
Fig. 1



Componente C

Montare il perno di messa in fase albero motore, come illustrato nella Fig.2.

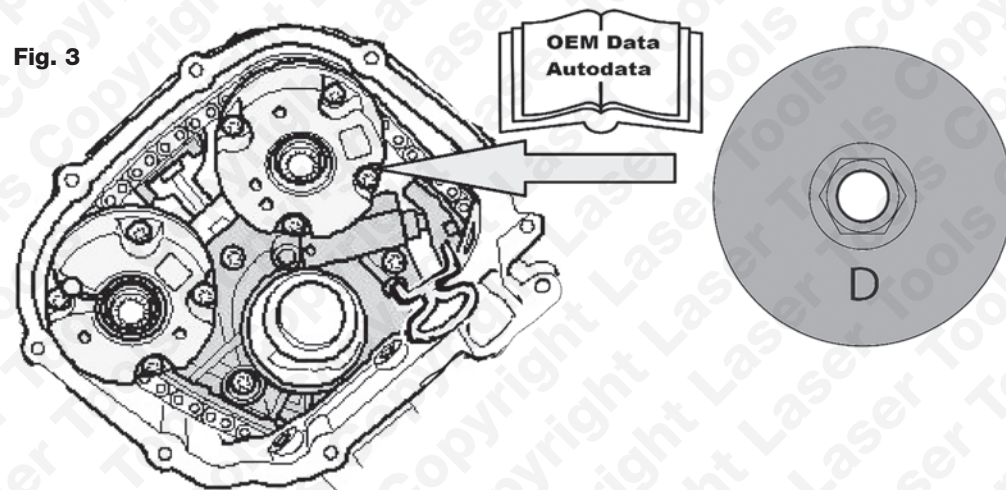
Fig. 2



Componente D

Il componente D serve a trattenere gli alberi a camme quando si allentano e serrano i dispositivi di fissaggio del pignone, nonché per configurare i pignoni VVT. Utilizzare in ottemperanza con i dati OEM specifici del motore; vedere la Fig. 3.

Fig. 3



Componente E

Utilizzare il componente E per bloccare i tendicatena dell'albero a camme come illustrato nella Fig. 4.

Fig. 4

